

LogiLink®



**NOTEBOOK
& COMPUTER**



GAMING



**SMARTPHONE
& TABLET**



**AUDIO
& VIDEO**



**POWER
& ENERGY**



NETWORK

NEUHEITEN
NEW PRODUCTS

  Q4/2019



**SOLDERING
TECHNIQUE**

NOTEBOOK & COMPUTER

UA0347

USB-C™ Multifunktions Hub für iMac Pro Aluminium, USB 3.2 Gen1x1

- 1x USB-C Ladeanschluss
- 2x USB 3.0 Typ-A
- 1x 3,5mm Audio, 1x microSD, 1x SD, 1x HDMI
- Auflösungen bis zu 4K@30 Hz
- Spezielles Design für den iMac Pro
- Farbe: Space grey



USB-C™ Multifunction hub for iMac Pro aluminum, USB 3.2 Gen1x1

- 1x USB-C charging port
- 2x USB 3.0 type A
- 1x 3.5mm Audio, 1x microSD, 1x SD, 1x HDMI
- Supports up to 4K@30 Hz
- Special design for iMac Pro
- Color: Space grey



UA0348

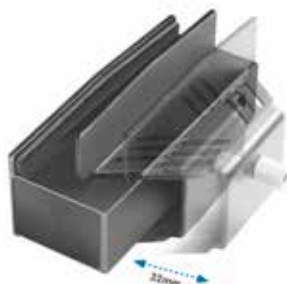
USB 3.0, 4-Port Hub, Monitor montierbar, Aluminium

- Datenübertragungsrate: Bis zu 5 Gbit/s
- Kompatibel zu USB 3.0/2.0/USB 1.1
- Einfaches Hinzufügen von 4x USB 3.0 Ports für Ihre anderen USB-Geräte
- kann an einen Flachbildschirm oder eine Tischplatte (bis zu 32 mm) angeschlossen werden
- Farbe: Schwarz



USB 3.0, 4-port hub, monitor mountable, aluminum

- Data transfer rate: Up to 5 Gbps
- Compliant to USB 3.0/2.0/1.1 specification
- Easily add 4x USB 3.0 ports to your other USB devices
- Can be attached to flat monitor or a tabletop (up to 32mm)
- Color: Black



UA0343

USB-C™ Multifunktions Hub, HDMI, PD, Kartenleser, USB 3.2 Gen 1x1

- Die Aluminiumoberfläche bildet eine natürliche Erweiterung zu Ihrem Computer
- 6-in-1-Erweiterung: 1x USB-C PD 2.0, 2x USB 3.0, 1x Micro SD, 1x SD und 1x HDMI
- Unterstützt Android-Geräte mit DeX-Funktion
- Ermöglicht es Ihnen, die Anzeige Ihres Laptops über HDMI auf Ihren Fernseher, Monitor oder Projektor mit 4K2K Auflösung zu spiegeln oder zu erweitern
- Kompatibel mit Windows und MAC OS

USB-C™ multifunction hub, HDMI, PD, card reader, USB 3.2 Gen 1x1

- Aluminum finish creates a natural extension to your computer
- 6-in-1 expansion: 1x USB-C PD 2.0, 2x USB 3.0, 1x Micro SD, 1x SD and 1x HDMI
- Supports Android devices with DeX function
- Enables you to mirror or extend the display of your laptop through HDMI to your TV, monitor or projector with 4K2K resolution
- Compatible with Windows and MAC OS



CR0045

USB 3.0, 3-Port Hub mit Kartenleser Aluminiumgehäuse, silber

- Erweiterung mit 3 USB-Ports für Ihren Computer oder Laptop
- 3x USB 3.0 Typ-A, 1x USB 3.0 Kabel
- Eingebauter Kartenleser für SD- und microSD-Karten
- Kompatibel zu USB 3.0/2.0/USB 1.1
- Datenübertragungsrate: Bis zu 5 Gbit/s
- Kompatibel mit Mac OS/Windows/Linux

USB 3.0, 3-port hub with card reader aluminum casing, silver

- Expansion with 3 USB ports for your computer or laptop
- 3x USB 3.0 type A, 1x USB 3.0 male cable
- Built-in card reader for SD and microSD cards
- Compliant to USB 3.0/2.0/1.1
- Data transfer rate: Up to 5 Gbps
- Compatible with Mac OS/Windows/Linux



UA0355

USB 2.0 4-Port Hub, white

- Erweiterung mit 4 USB-Ports für Ihren Computer oder Laptop
- 4x USB 2.0 Typ-A, 1x USB 2.0 Kabel
- Kompatibel zu USB 2.0/1.1
- Datenübertragungsrate: Bis zu 480 Mbit/s
- Plug & Play
- Kompatibel mit Mac OS/Windows/Linux

USB 2.0 4-port hub, white

- Expansion with 4 USB ports for your computer or laptop
- 4x USB 2.0 type A, 1x USB 2.0 male cable
- Compliant to USB 2.0/1.1
- Data transfer rate: Up to 480 Mbps
- Plug & Play
- Compatible with Mac OS/Windows/Linux



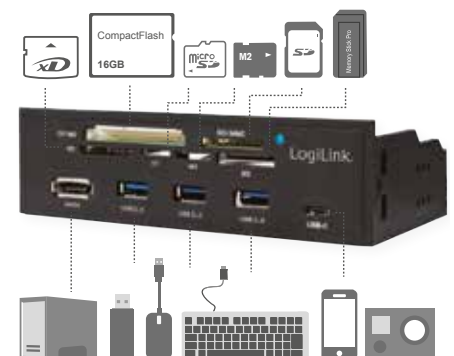
UA0341

5,25" Multifunktions-Panel mit 6-fach Kartenleser

- Ideale Kombination aus Kartenleser, USB-Hub und eSATA-Anschluss
- Genormt für 5,25" Schacht
- Kartenleser: Unterstützt M2, MS, SD, microSD, XD und CF Karten
- Anschlüsse: 3x USB 3.0 Typ-A, 1x USB-C, 1x eSATA
- Datenübertragungsrate: Bis zu 5 Gbit/s (USB), bzw. bis zu 3 Gbit/s (eSATA)
- Keine Treiberinstallation erforderlich

5,25" multifunction front panel with 6-slot card reader

- Ideal combination of a card reader, USB hub and eSATA port
- Standard size for 5.25" drive bay
- Card reader: Supports M2, MS, SD, MicroSD, XD and CF cards
- Input: 3x USB 3.0 type A, 1x USB-C, 1x eSATA
- Data transfer rate: Up to 5 Gbps (USB) or 3 Gbps (eSATA)
- No driver installation required



UA0342

USB 3.0, 7-Port Hub, 5,25" intern mit Schnellladeport

- Genormt für 5,25" Schacht
- Anschlüsse: 7x USB 3.0 Typ-A inkl. 1x Schnellladeport
- Datenübertragungsrate: Bis zu 5 Gbit/s
- Keine Treiberinstallation erforderlich

USB 3.0, 7-port hub, 5.25" internal with fast charging port

- Standard size for 5.25" drive bay
- Input: 7x USB 3.0 type A incl. 1x fast charging port
- Data transfer rate: Up to 5 Gbps
- No driver installation required



ID0184

Numerische Zusatz tastatur mit USB-Anschluss

- Numerische Tastatur mit 19 Tasten
- USB-A Anschluss
- Mit roter LED-Aktivitätsanzeige
- Unterstützt Windows XP / Vista 7 / 8 / 10 / Mac OS
- Kabellänge: 1,6m

Additional numeric keyboard with USB connection

- Numeric keyboard with 19 keys
- USB-A connector
- With red LED activity indicator
- Supports Windows XP / Vista 7 / 8 / 10 / Mac OS
- Cable length: 1.6m



ID0186

Kabellose Tastatur mit 18 Tasten, weiß

- 2,4 GHz FSK-Technologie
- 34 Zweiwege-HF-Kanäle
- Bis zu 10m Reichweite
- Mit Nano-Empfänger

Wireless keypad with 18 keys, white

- 2.4 GHz FSK technology
- 34 two way RF channels
- Up to 10m working distance
- With nano-receiver



ID0187

Bluetooth Tastatur, mit 35 Tasten, Aluminium, Space grey

- Aktualisieren Sie Ihr Notebook zu einem Bürocomputer
- Tasten mit Scherenmechanik
- Eingebauter 300 mAh Lithium-Akku
- Gehäuse: Aluminium, Space grey

Bluetooth keypad with 35 keys, aluminum, space grey

- Upgrade your Notebook to an office computer
- Scissor keycaps
- Built-in 300 mAh lithium-battery
- Housing top: Aluminum, space grey



ID0188

Kabellose Tastatur mit Touchpad, 2,4 GHz, schwarz

- Kabellose Tastatur mit Touchpad
- Die perfekte Wahl für Smart TVs
- 78 große Tasten (Scissor)
- 10 Multimedia-Hotkeys mit Fn, EIN/AUS-Schalter
- Praktisches Touchpad und Nummernblock (2-in-1)
- 2x AAA Alkalibatterien (enthalten)

Keyboard wireless with touchpad, 2,4 GHz, black

- Wireless keyboard with touchpad
- Perfect choice for smart TVs
- 78 big scissor keys
- 10 multimedia hotkeys with Fn, ON-OFF switch
- Convenient touchpad and num-pad (2-in-1)
- 2x AAA alkaline batteries (included)



ID0191

Bluetooth 4.2 & Funk 2,4 GHz Maus, dual-Modus, schwarz

- Die drahtlose Maus verfügt über eine Dual-Modus-Verbindung, eine Verbindung zum Gerät über Bluetooth oder über einen 2,4 GHz USB-Dongle
- Optische Maus (1000 dpi)
- Für Links- und Rechtshänder
- Verbindungstaste und EIN/AUS-Schalter
- Inklusive 1x AA-Alkaline-Batterie
- Unterstützt Windows und Mac OS

Bluetooth 4.2 & wireless 2.4 GHz mouse, dual mode, black

- The wireless mouse features dual mode connection, connect device by Bluetooth or through 2.4 GHz USB dongle
- Optical mouse (1000 dpi)
- For Left/right hand
- Connect and ON/OFF button
- Including 1x AA alkaline battery
- Supports Windows and Mac OS



ID0193

Funk 2,4 GHz Maus

- 2,4 GHz FSK Autolink-Technologie
- Optischer Präzisionssensor
- DPI einstellbare Taste für 800/1200/1600 dpi
- 3 Standard-Tasten
- Bis zu 10m Reichweite
- Plug & Play
- Unterstützt Windows und Mac OS

Wireless mouse

- 2.4 GHz FSK Autolink Technology
- Precision Optical sensor
- DPI adjustable button for 800/1200/1600 dpi
- 3 standard buttons
- Up to 10m working distance
- Plug & Play
- Supports Windows and Mac OS



NBS010

Noble Lock

Notebook-Kombinationsschloss

- 4-stelliges Zahlenschloss mit 10.000 möglichen Kombinationen
- Geeignet für Noble Lock, Maße: 3,2 x 4,5 mm
- Kabeldurchmesser: 4,4 mm, Länge 2m, dunkel/transparente Ummantelung
- Mit Pufferzwischenstück + 1x Klettverschluss-Band

Noble Lock

notebook combination lock

- 4-digit resettable function, reach to 10,000 combinations
- Fit with Noble Wedge Slot, size: 3.2 x 4.5 mm
- Cable diameter 4.4, length: 2m, Straight cable in dark smoke PVC coating
- With bumper spacer + 1x Velcro Strap



NBS012

Noble Lock

Notebookschloss

- Gehäuse aus Zink-Legierung mit Rohrschlüsselmechanik
- Geeignet für Noble Lock, Maße: 3,2 x 4,5 mm
- Kabeldurchmesser: 4,4 mm, Länge 2m, dunkel/transparente Ummantelung
- Komfortable Bedienung durch 360° drehbare Kabelverbindung
- Mit Pufferzwischenstück + 1x Klettverschluss-Band

Noble Lock

notebook key lock

- Zinc alloyed lock body with tubular key mechanism
- Fit with Noble Wedge Slot, size: 3.2 x 4.5mm
- Cable diameter: 4.4, length 2m, straight cable in dark smoke PVC coating
- Convenient operation with 360° swivel cable joint
- With a foam spacer + 1x Velcro Strap



AA0125 / AA0126

Magnetische Anti-Spy-Schutzfolie für MacBook Pro®

- Anti-Spy Displayschutzfolie, hält Ihre Informationen sicher und geheim
- Lässt sich perfekt auf den bereits im Rahmen eingebauten Magneten im MacBook Pro® platzieren.
- Begrenzt den Betrachtungswinkel auf ± 25 Grad
- Die hohe Durchlässigkeit sorgt für eine hervorragende Bildqualität auf dem Bildschirm
- Die matte Oberfläche reduziert Blendungen, mindert Fingerabdrücke und Abrieb
- Reduziert blaues Licht vom Monitor, welches die Augen schneller ermüden lässt
- Der Laptop kann trotz Anti-Spy Sichtschutz im geschlossenen Zustand in den Ruhemodus wechseln



Art.-Nr. / Part no.

Modell / Model

AA0125	Für MacBook Pro® 13.3" (33,78 cm) & MacBook Air® (erschienen Ende 2018) For MacBook Pro® 13.3" (33.78cm) & MacBook Air® (released in late 2018)
---------------	--

AA0126

Für MacBook Pro® 15.4" (39,11 cm)
For MacBook Pro® 15.4" (39.11 cm)

Magnetic privacy filter for MacBook Pro®

- Anti-spy screen protector keeping information private and safe
- Integrates seamlessly with MacBook Pro® by attaching to magnets that are already built in to the MacBook's frame
- Limits viewing angle to ± 25 degrees, hiding personal or confidential information from anyone trying to look from the side
- High transmittance keeps excellent viewing clarity on screen
- Matte surface reduces glare and shows no fingerprints and careless scuff
- Reduces the harmful blue light, which makes the eyes get tired more quickly
- Laptop can switch to sleep mode when closed



UA0346

USB 3.2, Gen 2x1 SSD Gehäuse USB-C™ auf PCIe NVMe

- Kompatibel mit USB 3.2 Gen 2x1
- Datenübertragungsrate: Bis zu 10 Gbit/s
- Geeignet für NVMe M.2 SSDs im 2230, 2242, 2260 & 2280 Format
- Gehäuse aus einer Aluminiumlegierung für eine gute Wärmeableitung
- Unterstützt Windows XP/ Vista/ WIN7/ WIN8/WIN10 oder höher und Mac 10.0.x
- Inklusive 45 cm USB-C auf USB-C Kabel

USB 3.2, Gen 2x1 SSD enclosure USB-C™ to PCIe NVMe

- Compliant with USB 3.2 Gen 2x1
- Data transfer rate: Up to 10 Gbps
- Suitable for NVMe M.2 SSDs with 2230, 2242, 2260 & 2280 size
- Aluminum alloy material for good heat dissipation
- Supports Windows XP/ Vista/ WIN7/ WIN8/WIN10 or later and Mac 10.0.x
- Including 45 cm USB-C to USB-C cable



UA0339

USB 3.0 HDD Gehäuse für 2.5" (6,35 cm) SATA HDD/SSD

- Zum Anschluss von 2,5" (6,35 cm) SATA 1.5 Gbit/s, 3 Gbit/s und 6 Gbit/s Festplatten
- Kompatibel mit USB 3.0 (5 Gbit/s), USB 2.0 (480 Mbit/s) und 1.1 (12 Mbit/s)
- Schraubenloses Design
- Geräuscharmer Betrieb, sicher und stabil für den Datentransfer
- Unterstützt Windows 7/8/10 und Mac OS

USB 3.0 HDD enclosure for 2.5" (6.35 cm) SATA HDD/SSD

- Compatible with 2.5" (6.35 cm) SATA 1.5 Gbps, 3 Gbps and 6 Gbps HDDs
- Compatible with USB 3.0 (5 Gbps), USB 2.0 (480 Mbps) and 1.1 (12 Mbps)
- Screwless design
- Silent operation, safe and stable for data transfer
- Support Windows 7/8/10 and Mac OS



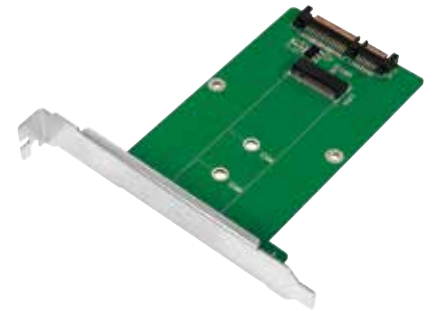
PC0085

SATA auf M.2 Karte

- Unterstützt 3 gängige M.2 (NGFF) SDD Formate: 2242, 2260, 2280
- Einfach zu bedienen und bequem in Ihrem PC zu installieren

SATA to M.2 card

- Support 3 popular M.2 (NGFF) SDD sizes: 2242, 2260, 2280
- Easy to use and convenient to install to your PC



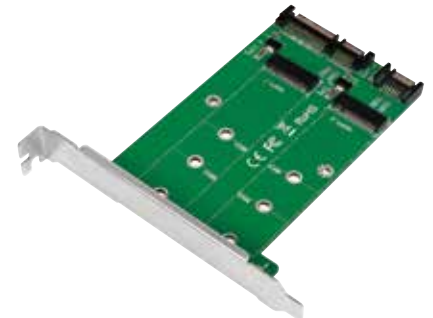
PC0086

2x SATA auf 2x M.2 Karte

- Unterstützt 3 gängige M.2 (NGFF) SDD Formate: 2242, 2260, 2280
- Einfach zu bedienen und bequem in Ihrem PC zu installieren

2x SATA to 2x M.2 card

- Support 3 popular M.2 (NGFF) SDD sizes: 2242, 2260, 2280
- Easy to use and convenient to install to your PC



AD0020

mSATA SSD auf 2,5" SATA Festplattengehäuse

- Kompatibel mit der vollständigen mSATA SSD: 30 x 30 mm
- Viel schneller als herkömmliche 2,5" Festplatten und stoßfest
- Kann in den Laptop und Desktop PC als Systemdisk eingebaut werden

mSATA SSD to 2.5" SATA hard disk enclosure

- Compatible with full mSATA SSD: 30 x 30 mm
- It's much faster than common 2.5" HDD and shockproof
- Can be installed into the laptop and desktop as a system disk



AD0021

M.2 NGFF (SATA) SSD auf 2,5" HDD Gehäuse

- M.2 (NGFF) SSD auf 2,5" (SATA) für Notebooks
- Unterstützt 3 gängige M.2 (NGFF) SATA SDD Formate: 2242, 2260, 2280
- Viel schneller als herkömmliche 2,5" Festplatten und stoßfest
- Kann in den Laptop und Desktop PC als Systemdisk eingebaut werden

M.2 NGFF (SATA) SSD to 2.5" HDD enclosure

- M.2 (NGFF) SSD to 2.5" (SATA) for notebooks
- Supports 3 popular M.2 (NGFF) SATA SDD sizes: 2242, 2260, 2280
- It's much faster than common 2.5" HDD and shockproof
- Can be installed into the laptop and desktop as a system disk



AD0022

4-Port microSD Speicherkarte auf SATA SSD Adapter

- SATA zu 4x microSD
- Unterstützt Raid 0

4-port microSD memory card to SATA SSD adapter

- SATA to 4x microSD
- Supports Raid 0



UA0037N

Adapter USB zu MIDI In-Out

- USB MIDI Kabel für MIDI Geräte & Keyboards
- USB-A Stecker zu 2x MIDI 5-pin DIN Stecker IN/OUT
- LED für Betrieb und Datenstromrichtung
- 16 MIDI Input und 16 MIDI Output Kanäle
- Stromversorgung über USB Anschluss
- Keine Treiberinstallation erforderlich
- Kabellänge: 2m

Adapter USB to MIDI in-out

- USB MIDI cable for MIDI devices & keyboards
- USB-A male to 2x MIDI 5-pin DIN male IN/OUT
- LED for operation and data stream direction
- 16 MIDI Input and 16 MIDI output channels
- Power supply via USB connector
- No driver installation needed
- Cable length: 2m



AU0051

USB Adapter, USB 2.0, USB-C™ auf DB 9-polig

- Chipsatz: PL2303TA
- Anschluss 1: USB-C Stecker
- Anschluss 2: RS232 (9-polig) Stecker
- Unterstützt die serielle RS232-Schnittstelle
- Konform mit der USB 1.1/2.0 Spezifikation
- Stromversorgung über USB-Anschluss
- Unterstützt Windows 7/8/8.1/10, Mac OS und Linux
- Kabellänge: 1,2m

USB adapter, USB 2.0, USB-C™ to DB 9-pin

- Chipset: PL2303TA
- Connector 1: USB-C male
- Connector 2: RS232 (9-pin) male
- Supports the RS232 Serial interface
- Compliant with the USB 1.1/2.0
- Power through USB port
- Supports Windows 7/8/8.1/10, Mac OS and Linux
- Cable length: 1.2m



USB 3.2 Gen1x1 Kabel, USB-A auf USB-C™

- USB 3.2 Gen1x1
- Anschluss 1: USB-A Stecker
- Anschluss 2: USB-C™ Stecker
- Datenübertragungsrate: Bis zu 5 Gbit/s
- Ausgangsleistung bis zu 3A

USB 3.2 Gen1x1 cable, USB-A to USB-C™

- USB 3.2 Gen1x1
- Connector 1: USB-A male
- Connector 2: USB-C™ male
- Data transfer rate: Up to 5 Gbps
- Current capacity up to 3A

Art.-Nr. / Part no.	Farbe / Color	Länge / Length
CU0172	weiß / white	0,15m
CU0173	weiß / white	0,5m
CU0174	weiß / white	1m
CU0175	weiß / white	1,5m
CU0176	weiß / white	2m
CU0177	weiß / white	3m
CU0166	schwarz / black	0,15m
CU0167	schwarz / black	0,5m
CU0168	schwarz / black	1m
CU0169	schwarz / black	1,5m
CU0170	schwarz / black	2m
CU0171	schwarz / black	3m



USB 3.2 Gen1x1 Kabel, USB-C™ auf USB-B

- Anschluss 1: USB-C™ Stecker
- Anschluss 2: USB-B Stecker
- Datenübertragungsrate: Bis zu 5 Gbit/s
- Geschirmt
- USB 3.2 Gen1 Kabel für die Computer-Verbindung mit Drucker oder Scanner

Art.-Nr. / Part no.	Farbe / Color	Länge / Length
CU0162	schwarz / black	1m
CU0163	schwarz / black	2m

USB 3.2 Gen1x1 cable, USB-C™ to USB-B

- Connector 1: USB-C™ male
- Connector 2: USB-B male
- Data transfer rate: Up to 5 Gbps
- Shielded
- USB 3.2 Gen1 cable for connecting your computer to a printer or scanner



USB 2.0 Kabel, USB-C™ auf USB-C™

- Anschluss 1: USB-C™ Stecker
- Anschluss 2: USB-C™ Stecker
- Datenübertragungsrate: Bis zu 480 Mbit/s
- Ausgangsleistung bis zu 5V/3A
- Geschirmt

Art.-Nr. / Part no.	Farbe / Color	Länge / Length
CU0153	schwarz / black	0,3m
CU0154	schwarz / black	1m
CU0155	rot / red	0,3m
CU0156	rot / red	1m



USB 2.0 cable, USB-C™ to USB-C™

- Connector 1: USB-C™ male
- Connector 2: USB-C™ male
- Data transfer rate: Up to 480 Mbps
- Power output up to 5V/3A
- Shielded

USB 2.0 Kabel, USB-A auf USB-B

- Anschluss 1: USB-A Stecker
- Anschluss 2: USB-B Stecker
- Datenübertragungsrate: Bis zu 480 Mbit/s
- Geschirmt

Art.-Nr. / Part no.	Farbe / Color	Länge / Length
CU0007B	schwarz / black	2m
CU0008B	schwarz / black	3m
CU0009B	schwarz / black	5m



USB 2.0 cable, USB-A to USB-B

- Connector 1: USB-A male
- Connector 2: USB-B male
- Data transfer rate: Up to 480 Mbps
- Shielded

USB 2.0 Verlängerungskabel

- Anschluss 1: USB-A Stecker
- Anschluss 2: USB-A Buchse
- Datenübertragungsrate: Bis zu 480 Mbit/s
- Geschirmt

Art.-Nr. / Part no.	Farbe / Color	Länge / Length
CU0010B	schwarz / black	2m
CU0011B	schwarz / black	3m
CU0012B	schwarz / black	5m



USB 2.0 extension cable

- Connector 1: USB-A male
- Connector 2: USB-A female
- Data transfer rate: Up to 480 Mbps
- Shielded

USB 2.0 Kabel, USB-C™ auf USB-B

- Anschluss 1: USB-C™ Stecker
- Anschluss 2: USB-B Stecker
- Datenübertragungsrate: Bis zu 480 Mbit/s
- Geschirmt
- USB 2.0 Kabel für die Computerverbindung mit Drucker oder Scanner

Art.-Nr. / Part no.	Farbe / Color	Länge / Length
CU0160	grau / grey	1m
CU0161	grau / grey	2m



USB 2.0 cable, USB-C™ to USB-B

- Connector 1: USB-C™ male
- Connector 2: USB-B male
- Data transfer rate: Up to 480 Mbps
- Shielded
- USB 2.0 cable for connecting your computer to a printer or scanner

USB 2.0 Aktives Repeaterkabel, USB-C™ auf USB-A

- Anschluss 1: USB-C™ Stecker
- Anschluss 2: USB-A Buchse
- Datenübertragungsrate: Bis zu 480 Mbit/s
- Inkl. zusätzlichem USB-Stromkabel

Art.-Nr. / Part no.	Farbe / Color	Länge / Length
UA0325	schwarz / black	1,5m
UA0326	schwarz / black	20m
UA0327	schwarz / black	30m
UA0328	schwarz / black	40m



USB 2.0 active repeater cable, USB-C™ to USB-A

- Connector 1: USB-C™ male
- Connector 2: USB-A female
- Data transfer rate: Up to 480 Mbps
- Incl. additional USB power cable

GAMING

ID0181

Beleuchtete Einhand-Gaming Tastatur

- Beleuchtete Einhand-Gaming Tastatur
- Regenbogen LED-Hintergrundbeleuchtung
- Einfaches Tippen – auch im Dunkeln
- Komfortable und langlebige Tastenkappen
- Kompatibel mit Windows and Mac OS
- Mit großer Handablage
- 2 programmierbare Tasten
- Taste für Farbauswahl der Beleuchtung

Illuminated one-hand gaming keyboard

- Illuminated one-hand gaming keyboard
- Rainbow LED backlight
- Easily typing – even in the dark
- Comfortable and durable keycaps
- Compatible with Windows, Linux, Mac OS
- Large hand/palm rest area
- 2 programmable keys
- Button for color selection of the illumination



ID0183

Gaming Mauspad mit RGB-Beleuchtung

- Ultraglatte Oberfläche für präzise und genaue Maussteuerung
- Rutschfeste Gummiunterseite sorgt für gleichbleibende Stabilität auf dem Schreibtisch
- Schalten Sie mit einem Klick zwischen 8 RGB-Beleuchtungsmodi um: Weiß, Blau, Indigo, Grün, Gelb, Rot, Violett und pulsierend

Gaming mousepad with RGB lighting

- Ultra smooth surface provides precise, accurate mouse control
- Non-slip rubber base ensures consistent stability on your desk
- Switch between 8 RGB lighting modes with one click: white, blue, indigo, green, yellow, red, violet and breathing



ID0185

Gaming-Set aus Tastatur, Maus und Mauspad

- Gaming Tastatur mit Designerblende aus Metall und Regenbogen LED-Beleuchtung
- Gaming-Maus: 800/1200/1600/2400 dpi
- Stoff-Mauspad Größe: 350 x 250 x 4 mm

Gaming set consisting of keyboard, mouse and mousepad

- Gaming keyboard with design metal housing top and rainbow LED illumination
- Gaming mouse: 800/1200/1600/2400 dpi
- Fabric mouse pad size: 350 x 250 x 4 mm



ID0162

Gaming Combo Set aus Maus und Mauspad

- Das ergonomische Design passt sich natürlich Ihren Hand- und Handgelenkbewegungen an
- Präziser optischer Sensor
- Anpassen der DPI-Auflösung per Taste auf 800/1200/1600/2400 dpi
- 6 Standard Tasten + 1 DPI Einstelltaste
- Mit LED Beleuchtung
- Stabil, langlebig und ideal für jeden Tisch
- Anti-Rutsch-Unterseite
- Combat-getestete Materialien für längere Lebensdauer auch bei unerbittlicher Hardcore-Gaming-Action
- Kabellänge: 1,8m
- Mauspad Abmessung: 350 x 250 x 2 mm

Gaming combo set consisting of mouse and mousepad

- Ergonomic design conforms naturally to your hand and wrist movements
- Precision optical sensor
- DPI adjustable button for 800/1200/1600/2400 dpi
- 6 standard buttons + 1 DPI shift button
- With LED indicator
- Stable, durable and ideal for any desk or table
- Non-slip rubber back side
- Combat-tested materials for the longest life of relentless, hardcore gaming action
- Cable length: 1.8m
- Mouse pad dimension: 350 x 250 x 2 mm



SMARTPHONE & TABLET

UA0344

USB-C™ Multifunktions Hub, OTG, USB 2.0, schwarz

- 3x USB 2.0-Ports und
- 4 in 1-Kartenleser: SD-Karte/microSD-Karte/M2-Karte/MS (Duo/Pro) Karte
- Datenübertragungsrate: Bis zu 480 Gbit/s
- Unterstützt MacBook, Android OTG Smartphones und Tablets

USB-C™ multifunction hub, OTG, USB 2.0, black

- 3x USB 2.0 ports and
- 4 in 1 card reader: SD card/microSD card/M2 card/MS (Duo/Pro) card
- Data transfer rate: Up to 480 Gbps
- Supports MacBook, Android OTG smartphones and tablets



UA0345

Micro-USB OTG Multifunktions Hub, schwarz

- 3x USB 2.0-Ports und 4-in-1 Kartenleser: SD-Karte/microSD-Karte/M2-Karte / MS (Duo/Pro) Karte
- Datenübertragungsrate: Bis zu 480 Gbit/s
- Unterstützt Android OTG Smartphones und Tablets

Micro-USB OTG multifunction hub, black

- 3x USB 2.0 ports and 4-in-1 card reader: SD card / microSD card/M2 card / MS (Duo/Pro) card
- Data transfer rate: Up to 480 Gbps
- Supports Android OTG smartphones and tablets



CR0044

USB-C™ Hub mit Kartenleser

- Kompatibel mit der USB2.0/1.1 Spezifikation
- Unterstützt Micro SD, Micro SDHC/SDXC, SD, SDXC/SDHC
- Kompakte Größe für einfaches Tragen
- Unterstützt MacBook, OTG Android und Windows Geräte

USB-C™ hub with card reader

- Compliant with USB2.0/1.1 specification
- Supports Micro SD, Micro SDHC/SDXC, SD, SDXC/SDHC
- Compact size for easy carrying
- Supports MacBook, OTG Android and Windows devices



PA0202/PA0202W

Powerbank 5000 mAh, Lithium-Polymer, 2x USB

- Portable & schlankes Design
- Eingebauter Li-Polymer-Akku mit 5000 mAh
- 2x USB Ausgänge zum Laden von 2 Geräten gleichzeitig
- 2A Eingangsstrom zum schnellen Laden des Netzteils, spart bis zu 50% Ihrer Zeit gegenüber dem 1A-Eingang (mit 2A-Ladegerät)
- LED-Batteriestatusanzeige
- Überladung, Überentladung, Überlast und Kurzschlusschutz
- Kompatibel für iPhone, iPad, Android-Telefone, GPS-Geräte, Kameras und die meisten Geräte, die ein USB-Kabel zum Aufladen verwenden

Power bank 5000 mAh, Lithium Polymer, 2x USB

- Portable & sleek design
- Build-in 5000 mAh Li-Polymer battery
- 2x USB outputs charging 2 devices simultaneously
- 2A input current for quickly charging the powerbank, save up to 50% of your time than the 1A input (with 2A charger)
- LED battery status indication
- Over-charging, over-discharging, over-load and short-circuit protection
- Compatible for iPhone, iPad, Android phones, GPS, cameras and most devices that use USB cable to charge

Art.-Nr. / Part no.	Farbe / Color
PA0202	schwarz/black
PA0202W	weiß/white



PA0191

Powerbank 10.000 mAh, Lithium-Polymer, 2x USB, schwarz

- Tragbares und schlankes Design
- Eingebauter 10.000 mAh Li-Polymer Akku
- 2x USB Ausgänge zum Laden von 2 Geräten gleichzeitig
- Ausgang: 2x USB, 5V/2A (10W) max, Eingang: 5V/2A (10W)
- Kompatibel für iPhone, iPad, Android-Handys, GPS-Geräte, Kameras und die meisten Geräte, die zum Aufladen ein USB-Kabel verwenden
- LED-Batteriestatusanzeige
- Überlade-, Tiefentlade-, Überlast- und Kurzschlusschutz

Power bank 10,000 mAh, Lithium Polymer, 2x USB, black

- Portable & sleek design
- Build-in 10,000 mAh Li-Polymer battery
- 2x USB outputs charging 2 devices simultaneously
- Output: 2x USB, 5V/2A (10W) max, Input: 5V/2A (10W)
- Compatible for iPhone, iPad, Android phones, GPS devices, cameras and most devices that use USB cable to charge
- LED battery status indication
- Overcharge, overdischarge, overload and short-circuit protection



PA0206/PA0206W/PA0206R

Powerbank 10.000 mAh, Lithium-Polymer, 2x USB

- Eingebauter Li-Polymer-Akku mit 10.000 mAh
- 2x USB Ausgänge zum Laden von 2 Geräten gleichzeitig
- 2A Eingangsstrom zum schnellen Laden des Netzteils, spart bis zu 50% Ihrer Zeit gegenüber dem 1A-Eingang (mit 2A-Ladegerät)
- LED-Batteriestatusanzeige
- Überladung, Überentladung, Überlast und Kurzschlusschutz
- Kompatibel für iPhone, iPad, Android-Telefone, GPS-Geräte, Kameras und die meisten Geräte, die ein USB-Kabel zum Aufladen verwenden

Power bank 10,000 mAh, Lithium Polymer, 2x USB

- Build-in 10,000 mAh Li-Polymer battery
- 2x USB outputs charging 2 devices simultaneously
- 2A input current for quickly charging the powerbank, save up to 50% of your time than the 1A input (with 2A charger)
- LED battery status indication
- Over-charging, over-discharging, over-load and short-circuit protection
- Compatible for iPhone, iPad, Android phones, GPS, cameras and most devices that use USB cable to charge

Art.-Nr. / Part no.	Farbe / Color
PA0206	schwarz/black
PA0206W	weiß/white
PA0206R	rosegold/rose gold



PA0193

Powerbank 10.000 mAh, Lithium-Polymer, 3x USB, schwarz, QC

- Tragbares und schlankes Design
- Eingebauter 10.000 mAh Li-Polymer Akku
- Laden von 3 Geräten gleichzeitig mit 1x USB-C und 2x USB-A Ausgängen
- Ausgang: (USB-A) 5V/2A bzw. (USB-A QC3.0 und USB-C™) 5V/3A, 9V/2A, 12V/1.5A
- Eingang (USB-C™ und Micro-B): 5V/2A, 9V/2A, 12V/1.5A
- Ladedauer: 3 Stunden bei 12V/1.5A
- Überlade-, Tiefentlade-, Überlast- und Kurzschlusschutz

Power bank 10,000 mAh, Lithium Polymer, 3x USB, black, QC

- Portable & stylish design
- Build-in 10,000 mAh Li-Polymer battery
- Charging 3 devices simultaneously with 1x USB-C and 2x USB-A outputs
- Output: (USB-A) 5V/2A or (USB-A QC3.0 and USB-C™) 5V/3A, 9V/2A, 12V/1.5A
- Input (USB-C™ and Micro-B): 5V/2A, 9V/2A, 12V/1.5A
- Charging time: 3 hours at 12V/1.5A
- Overcharge, overdischarge, overload and short-circuit protection



PA0216

Powerbank 20.000 mAh, Lithium-Polymer, 2x USB, schwarz

- Tragbares und schlankes Design
- Eingebauter 20.000 mAh Li-Polymer Akku
- Ausgang: 5V/2A (10W) max
- Eingang: 5V/2A (10W)
- LED-Batteriestatusanzeige
- Überlade-, Tiefentlade-, Überlast- und Kurzschlusschutz

Power bank 20,000 mAh, Lithium Polymer, 2x USB, black

- Portable & stylish design
- Build-in 20,000 mAh Li-Polymer battery
- Output: 5V/2A (10W) max
- Input: 5V/2A (10W)
- LED battery status indication
- Overcharge, overdischarge, overload and short-circuit protection



PA0195

Powerbank 20.000 mAh, Lithium-Polymer, 2x USB, weiß

- Tragbares und schlankes Design
- Eingebauter 20.000 mAh Li-Polymer Akku
- 2x USB Ausgänge zum Laden von 2 Geräten gleichzeitig
- Ausgang: 5V/2A (10W) max
- Eingang: 5V/2A (10W)
- LED-Batteriestatusanzeige
- Überlade-, Tiefentlade-, Überlast- und Kurzschlusschutz

Power bank 20,000 mAh, Lithium Polymer, 2x USB, white

- Portable & stylish design
- Build-in 20,000 mAh Li-Polymer battery
- 2 USB outputs charging 2 devices simultaneously
- Output: 5V/2A (10W) max
- Input: 5V/2A (10W)
- LED battery status indication
- Overcharge, overdischarge, overload and short-circuit protection



PA0190

Powerbank 10.000 mAh, Lithium-Polymer, 2x USB, Slim-Design, weiß

- Tragbares und schlankes Design
- Eingebauter 10.000 mAh Li-Polymer Akku
- 2 USB-Ausgänge zum Laden von 2 Geräten gleichzeitig
- Ausgang: 2x USB, 5V/2A (10W) max, Eingang: 5V/2A (10W)
- Kompatibel für iPhone, iPad, Android-Handys, GPS-Geräte, Kameras und die meisten Geräte, die zum Aufladen ein USB-Kabel verwenden
- LED-Batteriestatusanzeige
- Überlade-, Tiefentlade-, Überlast- und Kurzschlusschutz

Power bank 10,000 mAh, Lithium Polymer, 2x USB, slim-design, white

- Portable & sleek design
- Build-in 10,000 mAh Li-Polymer battery
- 2x USB outputs charging 2 devices simultaneously
- Output: 2x USB, 5V/2A (10W) max, Input: 5V/2A (10W)
- Compatible for iPhone, iPad, Android phones, GPS devices, cameras and most devices that use USB cable to charge
- LED battery status indication
- Overcharge, overdischarge, overload and short-circuit protection



CU0164

USB 2.0 zu USB-C™ Verbindungskabel mit Schlüsselanhänger, 0,22m

- Hochgeschwindigkeits-Datenabgleich und Akkuladung
- USB-A Stecker auf USB-C™ Stecker
- Mit Echtleder-Schlüsselanhänger
- Kompatibel mit einer Vielzahl von USB-Geräten

USB 2.0 to USB-C™ sync & charging cable with key chain, 0.22m

- High speed data syncing and battery charging
- USB-A male to USB-C™ male
- With genuine leather key chain
- Compatible with a wide variety of USB-C™ devices



CU0165

USB 2.0 zu Micro USB Verbindungskabel mit Schlüsselanhänger, 0,22m

- Hochgeschwindigkeits-Datenabgleich und Akkuladung
- USB-A Stecker auf Micro USB Stecker
- Mit Echtleder-Schlüsselanhänger
- Kompatibel mit einer Vielzahl von USB-Geräten

USB 2.0 to Micro USB sync & charging cable with key chain, 0.22m

- High speed data syncing and battery charging
- USB-A male to Micro USB male
- With genuine leather key chain
- Compatible with a wide variety of USB devices



CU0157 / CU0158

USB 2.0 Kabel mit Lineal, schwarz

- Zum Synchronisieren und Laden Ihrer USB Geräte
- USB-A Stecker auf USB-C™ Stecker
- Ausgangsleistung bis zu 5V/3A
- Hochgeschwindigkeitssynchronisation und -ladung
- Aufdruck des metrischen Lineals auf dem Kabel
- Kompatibel mit einer Vielzahl von USB-Geräten

USB 2.0 cable with metric ruler, black

- To synchronize and charge your USB devices
- USB-A male to USB-C™ male
- Power output up to 5V/3A
- High speed sync & charge
- Handy metric ruler printing on cable
- Compatible with a wide variety of USB devices



Art.-Nr. / Part no.	Stecker / Plugs	Länge / Length
CU0157	USB-A zu USB-C™	1m
CU0158	USB-A zu USB-B	1m



CU0145 / CU0146

USB 2.0 zu USB-C™ Stecker (90° gewinkelt), rot

- Zum Synchronisieren und Laden Ihrer USB Geräte
- USB-A Stecker auf USB-C™ Stecker
- Hochgeschwindigkeitssynchronisation und -ladung mit abgewinkeltem Stecker
- Ausgangsleistung bis zu 5V/3A
- Hochwertiges flexible Kabelummantelung aus Baumwolle
- Kompatibel mit einer Vielzahl von USB-C™-Geräten

USB 2.0 to USB-C™ male cable (90° angled), red

- To synchronize and charge your USB devices
- USB-A male to USB-C™ male
- High speed sync & charge with angled plug
- Power output up to 5V/3A
- Premium quality flexible cotton braided cable
- Compatible with a wide variety of USB-C™ devices



Art.-Nr. / Part no.	Länge / Length
CU0145	0,3m
CU0146	1m

CU0147 / CU0148

USB 2.0 zu USB-C™ Stecker, rot

- Zum Synchronisieren und Laden Ihrer USB Geräte
- USB-A Stecker auf USB-C™ Stecker
- Hochgeschwindigkeitssynchronisation und -ladung
- Hochwertiges flexible Kabelummantelung aus Baumwolle
- Kompatibel mit einer Vielzahl von USB-Geräten
- Ausgangsleistung bis zu 3A

USB 2.0 to USB-C™ male cable, red

- To synchronize and charge your USB devices
- USB-A male to USB-C™ male
- High speed sync & charge
- Premium quality flexible cotton braided cable
- Compatible with a wide variety of USB devices
- Current capacity up to 3A



Art.-Nr. / Part no.	Länge / Length
CU0147	0,3m
CU0148	1m

CU0149 / CU0150

USB 2.0 zu Micro USB Stecker (90° gewinkelt), rot

- Zum Synchronisieren und Laden Ihrer USB Geräte
- USB-A Stecker auf Micro USB Stecker
- Hochgeschwindigkeitssynchronisation und -ladung mit abgewinkeltem Stecker
- Hochwertiges flexible Kabelummantelung aus Baumwolle
- Kompatibel mit einer Vielzahl von USB-Geräten

USB 2.0 to Micro USB male cable, (90° angled), red

- To synchronize and charge your USB devices
- USB-A male to Micro USB male
- High speed sync & charge with angled plug
- Premium quality flexible cotton braided cable
- Compatible with a wide variety of USB devices



Art.-Nr. / Part no.	Länge / Length
CU0149	0,3m
CU0150	1m

CU0151 / CU0152

USB 2.0 zu Micro USB Stecker, rot

- Zum Synchronisieren und Laden Ihrer USB Geräte
- USB-A Stecker auf Micro USB Stecker
- Hochgeschwindigkeitssynchronisation und -ladung
- Hochwertiges flexible Kabelummantelung aus Baumwolle
- Kompatibel mit einer Vielzahl von USB-Geräten

USB 2.0 to Micro USB male cable, red

- To synchronize and charge your USB devices
- USB-A male to Micro USB male
- High speed sync & charge
- Premium quality flexible cotton braided cable
- Compatible with a wide variety of USB devices



Art.-Nr. / Part no.	Länge / Length
CU0151	0,3m
CU0152	1m

CU0137 / CU0138

USB 2.0 zu USB-C™ Stecker (90° gewinkelt), schwarz

- Zum Synchronisieren und Laden Ihrer USB Geräte
- USB-A Stecker auf USB-C™ Stecker
- Hochgeschwindigkeitssynchronisation und -ladung mit abgewinkeltem Stecker
- Ausgangsleistung bis zu 5V/3A
- Hochwertiges flexible Kabelummantelung aus Baumwolle
- Kompatibel mit einer Vielzahl von USB-C™-Geräten

USB 2.0 to USB-C™ male cable (90° angled), black

- To synchronize and charge your USB devices
- USB-A male to USB-C™ male
- High speed sync & charge with angled plug
- Power output up to 5V/3A
- Premium quality flexible cotton braided cable
- Compatible with a wide variety of USB-C™ devices



Art.-Nr. / Part no.	Länge / Length
CU0137	0,3m
CU0138	1m

CU0139 / CU0140

USB 2.0 zu USB-C™ Stecker, schwarz

- Zum Synchronisieren und Laden Ihrer USB Geräte
- USB-A Stecker auf USB-C™ Stecker
- Hochgeschwindigkeitssynchronisation und -ladung mit abgewinkeltem Stecker
- Ausgangsleistung bis zu 5V/3A
- Hochwertiges flexible Kabelummantelung aus Baumwolle
- Kompatibel mit einer Vielzahl von USB-C™-Geräten

USB 2.0 to USB-C™ male cable, black

- To synchronize and charge your USB devices
- USB-A male to USB-C™ male
- High speed sync & charge with angled plug
- Power output up to 5V/3A
- Premium quality flexible cotton braided cable
- Compatible with a wide variety of USB-C™ devices



Art.-Nr. / Part no.	Länge / Length
CU0139	0,3m
CU0140	1m

CU0141 / CU0142

USB 2.0 zu Micro USB (90° gewinkelt) Stecker, schwarz

- Zum Synchronisieren und Laden Ihrer USB Geräte
- USB-A Stecker auf Micro USB Stecker
- Hochgeschwindigkeitssynchronisation und -ladung mit abgewinkeltem Stecker
- Hochwertiges flexible Kabelummantelung aus Baumwolle
- Kompatibel mit einer Vielzahl von USB Geräten

USB 2.0 to Micro USB male cable, (90° angled), black

- To synchronize and charge your USB devices
- USB-A male to Micro USB male
- High speed sync & charge with angled plug
- Premium quality flexible cotton braided cable
- Compatible with a wide variety of USB devices



Art.-Nr. / Part no.	Länge / Length
CU0141	0,3m
CU0142	1m

CU0143 / CU0144

USB 2.0 Kabel zu Micro USB Stecker

- Zum Synchronisieren und Laden Ihrer USB Geräte
- USB-A Stecker auf Micro USB Stecker
- Hochgeschwindigkeitssynchronisation und -ladung
- Hochwertiges flexible Kabelummantelung aus Baumwolle
- Kompatibel mit einer Vielzahl von USB-Geräten

USB 2.0 cable to Micro USB male cable

- To synchronize and charge your USB devices
- USB-A male to Micro USB male
- High speed sync & charge
- Premium quality flexible cotton braided cable
- Compatible with a wide variety of USB devices



Art.-Nr. / Part no.	Länge / Length
CU0143	0,3m
CU0144	1m

AUDIO & VIDEO



UA0340

Vinyl-Plattenspieler mit Lautsprecher, Staubschutzhülle & Konverter

- Plattenspieler, mit eingebautem Lautsprecher und Konverter
- Plattenspieler mit 3 Geschwindigkeiten von 33, 45 und 78 U/min
- Konvertieren Sie die Musik von Schallplatten in MP3s über die USB-Verbindung zum PC
- AUX-Eingang zum Anschluss anderer Audioquellen
- Eingebauter Stereolautsprecher
- Edle Holzoberfläche

Vinyl turntable with dust cover, build-in speaker & converter

- Turntable with build-in speaker and converter
- Turntable with 3 speeds of 33, 45 and 78 RPM
- Convert music from vinyl records to MP3s via USB connection to PC
- AUX in for connecting other audio sources
- Built-in stereo speaker
- Natural wood finish



BT0050

Bluetooth Audiosender und Empfänger mit Freisprechfunktion

- Bluetooth-Version 4.2
- Reichweite bis zu 8m
- Ladespannung DC 5V/500 mA
- Ladeanschluss: Micro USB Buchse
- Wiederaufladbarer Akku, Kapazität: 450 mAh
- Wiedergabedauer bis zu 10 Stunden
- Mikrofon: 4x 1,5 mm
- Audioanschluss: 3,5 mm Aux-in /Aux-out

Bluetooth audio transmitter and receiver with hands-free

- Bluetooth version 4.2
- Operating distance up to 8m
- Charging voltage: DC 5V/500 mA
- Charging port: Micro USB female
- Rechargeable battery, battery capacity: 450 mAh
- Working time up to 10 hours
- Microphone: 4x 1.5 mm
- Audio port: 3.5 mm Aux-in /Aux-out



BT0044W

Bluetooth True Wireless Headset, weiß

- Verbindung: Bluetooth 4.2 + EDR class 2
- Bluetooth Profile: A2DP 1.3, HFP 1.6, HSP 1.2, AVRCP 1.6
- Reichweite: Bis zu 10m
- Eingebauter 65 mAh Li-Polymer Akku
- Kapazität der Ladeschale: 300 mAh (ermöglicht 2x ein komplettes Aufladen des Headsets)
- Ladezeit: Max. 2,5 Stunden
- Wiedergabe: Bis zu 3 Stunden
- Standby: Bis zu 100 Stunden
- Klarer Sound dank der CVC 6.0 aktiven Rauschunterdrückungstechnologie; Freisprechfunktion
- Die Form und der Stabilisierungsbügel sorgen stets für einen sicheren und komfortablen Halt

Bluetooth true wireless headset, white

- Connection: Bluetooth 4.2 + EDR class 2
- Bluetooth profiles: A2DP 1.3, HFP 1.6, HSP 1.2, AVRCP 1.6
- Bluetooth range: Up to 10m
- Built-in 65 mAh rechargeable Li-Polymer battery
- Charging box capacity: 300 mAh (fully charge the headset twice)
- Charging time: Up to 2.5 hours
- Playing time: Up to 3 hours
- Standby time: Up to 100 hours
- Clear and clean sound with advanced CVC 6.0 active noise cancellation technology
- Supports hands-free function, shape and stabilizer are designed to ensure a secure and comfortable fit



SP0055

Runder kompakter Bluetooth Lautsprecher, weiß/grau

- Ultra kompakter und leistungsstarker kabelloser Lautsprecher
- Musikwiedergabe von Smartphones, Tablets oder Laptops drahtlos wiedergeben
- Wiederaufladbarer Li-Polymer-Akku für stundenlangen Musikgenuss
- Mit seinem grauen überzogenen Netzgewebe sieht der Lautsprecher nicht nur stilvoll aus, sondern bekommt auch eine bessere Klangqualität
- Musikwiedergabe über den microSD-Kartensteckplatz oder USB-Port möglich
- Integriertes FM-Radio
- Unterstützt Freisprechfunktion und das Annehmen/Auflegen von Telefonaten



Round compact Bluetooth speaker, white/grey

- Ultra-compact and high performance wireless speaker
- Play music from smartphone, tablet or laptop wirelessly
- Rechargeable Li-Polymer battery for hours of continuous playtime
- Speaker is covered with colored mesh fabric, making the speaker look stylish while ensuring it's premium sound quality
- Able to play music from microSD card slot or USB flash drive
- Built-in FM Radio
- Support hands-free function, answer/reject phone calls without taking out the phone



SP0054

Bluetooth Lautsprecher, „Mushroom“-Design

- Bluetooth Spezifikation: V2.1+EDR Class II
- Befestigen Sie den Mini-Lautsprecher auf einer glatten Oberfläche (Fliesen, Duschwand, Spiegel, Monitor) per Saugnapf
- Eingebautes Mikrofon für Freisprechfunktion
- Wiederaufladbarer 200 mAh Akku
- Reichweite bis zu 10 m



Bluetooth speaker, „Mushroom“ design

- Bluetooth Specification: V2.1+EDR Class II
- Ultra-compact size and unique mushroom look
- Attach the mini speaker to a smooth surface (tiles, shower screen, mirror, monitor) with the suction cup
- Built-in microphone for speakerphone calls
- Built-in rechargeable 200 mAh battery
- Working distance up to 10 m

Art.-Nr. / Part no. Farbe / Color

SP0054BK schwarz / black

SP0054BL blau / blue

SP0054PK pink / pink

SP0054YW gelb / yellow



CA1212

Bananenstecker, vergoldet, 4 Stück (2er-Set)

- Für Kabeldurchmesser bis 4 mm
- Vergoldete Bananenstecker

Banana plugs, gold plated, 4pcs (set of 2)

- For cable diameter up to 4 mm
- Gold plated banana plugs



CA1210 / CA1211

Lautsprecherkabel 2x 2,5 mm² mit Bananenstecker, 3m

- Kupfer mit Nylongeflecht
- Außendurchmesser: 9 mm mit Geflecht
- Je Seite: 2 vergoldete Bananenstecker
- Farbe: Schwarz

Speaker cable 2x 2,5 mm² with banana plugs, 3m

- Copper with nylon braiding
- Outer diameter: 9 mm with braiding
- Each side: 2 gold plated banana plugs
- Color: Black



Art.-Nr. / Part no. Länge / Length

CA1210 3m

CA1211 5m

CA1201 – CA1209

Audiokabel, 2x 2 vergoldete Cinch (RCA) Stecker

- Stereo Cinch Audiokabel
- 4x Cinch (RCA) Stecker, Stecker
- Vergoldete Steckverbinder
- 100% OFC Kupfer Innenleiter
- Koaxiale Ausführung

Art.-Nr. / Part no. Länge / Length

CA1205 0,2m

CA1201 0,5m

CA1202 1m

CA1203 1,5m

CA1204 2m

CA1206 3m

CA1207 5m

CA1208 7,5m

CA1209 10m

Audio cable, 2x 2 cinch (RCA) male, gold plated

- Stereo cinch audio cable
- 4x cinch (RCA) plug, male
- Gold plated connectors
- 100% OFC copper inner conductor
- Coaxial design



UA0356

USB-C™ auf 3,5 mm TRRS Audio Adapter

- Eingebaute hochwertige DAC chips, 16 bit/44,1kHz Abtastrate
- Vergoldeter 3,5 mm Anschluss
- Stabile Verbindung für USB-C™ Geräte ohne Audioanschluss
- Verbessert Ihren 3,5-mm-Kopfhörer für eine bessere Klangqualität
- Plug-and-Play für sofortige Audiowiedergabe

USB-C™ to 3.5 mm TRRS audio adapter

- Built-in high quality DAC chips, 16 bit/44.1kHz sampling rate
- Gold-plated 3.5 mm connector
- Stable connection for USB-C™ devices with no audio port
- Upgrades your 3.5mm earphone to better sound quality
- Plug-and-play for instant audio playing



CH0077 – CH0080

Ultra High Speed HDMI Kabel, schwarz

- Anschluss 1: HDMI (Typ-A) Stecker
- Anschluss 2: HDMI (Typ-A) Stecker
- Videoauflösung bis zu 10K, 8K@60 Hz, 4K@120 Hz
- Bandbreite bis zu 48 Gbit/s
- Mit vergoldeten Kontakten
- Dynamische HDR, eARC, ALLM, QFT, QMS, VRR

Art.-Nr. / Part no.	Länge / Length
CH0077	1m
CH0078	2m
CH0079	3m
CH0080	5m



Ultra High Speed HDMI cable, black

- Connector 1: HDMI (type A) male
- Connector 2: HDMI (type A) male
- Video resolution up to 10K, 8K@60 Hz, 4K@120 Hz
- Bandwidth up to 48 Gbps
- With gold plated contacts
- Dynamic HDR, eARC, ALLM, QFT, QMS, VRR

CV0119 – CV0121

DisplayPort 1.4 Kabel, 8K@60 Hz, schwarz

- Anschluss 1: DisplayPort 20-Pin Stecker
- Anschluss 2: DisplayPort 20-Pin Stecker
- Mit Verriegelung und vergoldeten Steckern
- Unterstützt 8K@60 Hz und 4K@120 Hz
- Bandbreite: Bis zu 32,4 Gbit/s

Art.-Nr. / Part no.	Länge / Length
CV0119	1m
CV0120	2m
CV0121	3m



DisplayPort 1.4 cable, 8K@60 Hz, black

- Connector 1: DisplayPort 20-pin male
- Connector 2: DisplayPort 20-pin male
- With locking latches and gold plated connectors
- Supports 8K@60 Hz and 4K@120 Hz
- Bandwidth: Up to 32.4 Gbps

CV0122 – CV0125

Mini DisplayPort auf HDMI Kabel, 4K, weiß

- Anschluss 1: Mini DisplayPort Stecker
- Anschluss 2: HDMI Typ-A Stecker
- Auflösungen bis zu 4K@30 Hz
- Vergoldeter Steckverbinder und Kontakte

Art.-Nr. / Part no.	Länge / Length
CV0122	1m
CV0123	2m
CV0124	3m
CV0125	5m



Mini DisplayPort to HDMI cable, 4K, white

- Connector 1: Mini DisplayPort male
- Connector 2: HDMI (type A) male
- Resolutions up to 4K@30 Hz
- Gold plated connector and contacts

CV0126 – CV0129

DisplayPort 1.2 auf HDMI Kabel, schwarz

- Anschluss 1: DisplayPort Stecker
- Anschluss 2: HDMI-A Stecker
- Kompatibel mit DisplayPort v1.2
- High Speed HDMI mit Ethernet
- Auflösungen bis zu 4K@30Hz
- Vergoldeter Stecker und Kontakte

Art.-Nr. / Part no.	Länge / Length
CV0126	1m
CV0127	2m
CV0128	3m
CV0129	5m



DisplayPort 1.2 to HDMI cable, black

- Connector 1: DisplayPort male
- Connector 2: HDMI-A male
- Compliant with DisplayPort v1.2
- High Speed HDMI with Ethernet
- Resolutions up to 4K@30Hz
- Gold plated connector and contacts

CV0130 – CV0133

DisplayPort auf DVI Kabel, schwarz

- Anschluss 1: DisplayPort Stecker
- Anschluss 2: DVI 24+1 pin Stecker
- Kompatibel mit DisplayPort v1.2
- Auflösungen bis zu 1080p@60 Hz (Full HD)
- Vergoldete Kontakte

Art.-Nr. / Part no.	Länge / Length
CV0130	1m
CV0131	2m
CV0132	3m
CV0133	5m



DisplayPort to DVI cable, black

- Connector 1: DisplayPort male
- Connector 2: DVI 24+1 pin male
- Compliant with DisplayPort v1.2
- Video resolution up to 1080p@60Hz (Full HD)
- Gold-plated connectors

CV0137 / CV0138

Mini DisplayPort auf DVI Kabel, weiß

- Anschluss 1: Mini DisplayPort Stecker
- Anschluss 2: DVI 24+1 pin Stecker
- Kompatibel mit DisplayPort 1.2
- Auflösung bis zu 1080P
- Vergoldeter Steckverbinder und Kontakte
- Vergoldete Kontakte

Art.-Nr. / Part no.	Länge / Length
CV0137	1,8m
CV0138	3m



Mini DisplayPort to DVI cable, white

- Connector 1: Mini DisplayPort male
- Connector 2: DVI 24+1 pin male
- Compliant with DisplayPort 1.2 specification
- Resolution up to 1080P
- Gold plated connector and contacts
- Gold-plated connectors

CV0134

Mini DisplayPort auf HDMI Kabel, 3m, weiß

- Anschluss 1: Mini DisplayPort Stecker
- Anschluss 2: HDMI-A Stecker
- Kompatibel mit DisplayPort 1.2
- Spezifikation: HDMI High Speed mit Ethernet
- Auflösung: 4K x 2K@30Hz (UHD)
- Vergoldete Kontakte

Mini DisplayPort to HDMI cable, 3m, white

- Connector 1: Mini DisplayPort male
- Connector 2: HDMI-A male
- Compliant with DisplayPort 1.2 specification
- Specification: HDMI High Speed with Ethernet
- Resolution: 4K x 2K@30Hz (UHD)
- Gold-plated contacts



POWER & ENERGY



PA0199 / PA0200

Smart Plug, sprachgesteuert, Wi-Fi 2,4 GHz

- WiFi, 2,4 GHz (802.11b/g/n)
- Kompatibel mit Android & iOS
- Kostenlose App für iOS und Android
- Eingangsspannung AC 90–250V, 50 Hz
- Ausgangsstrom 10A (max.)
- Kompatibel mit Google Home und Amazon Alexa

Smart plug, voice controlled, Wi-Fi 2.4 GHz

- WiFi, 2.4 GHz (802.11b/g/n)
- Compatible with Android & iOS
- Free App for iOS and Android
- Input voltage AC 90–250V, 50 Hz
- Output current 10A (max.)
- Compatible with Google Home and Amazon Alexa



Art.-Nr. / Part no. Stück / Piece Schutzklasse / Protection class

PA0199

1x

IP20

PA0200

2x

IP20



PA0197

Surface Laptop Ladegerät

- Kompatibel mit Microsoft Surface Pro 6 / Surface Pro 4 / Surface Pro 3 / Surface Pro / Surface Laptop 2 / Surface Laptop / Surface Go/ Surface Book
- Das 44W-Netzteil lädt den Akku schnell wieder auf und der USB-Anschluss ermöglicht es Ihnen, ein anderes Gerät, wie z. B. Ihr Handy gleichzeitig aufzuladen
- Eingangsspannung: AC 100–240V, 50/60 Hz 1A max
- Ausgangsleistung: DC 15V/2.58A (38,7W) max, USB 5V/1A (5W)
- Kabellänge: 1,5m
- AC Kabellänge: 0,5m

Surface laptop charger

- Compatible with Microsoft Surface Pro 6 / Surface Pro 4 / Surface Pro 3 / Surface Pro / Surface Laptop 2 / Surface Laptop / Surface Go / Surface Book
- 44W power supply quickly recharges the battery and the USB port allows you to charge another device such as your phone at the same time
- Input voltage: AC 100–240V 50/60 Hz 1A max
- Output power: DC 15V/2.58A (38.7W) max, USB 5V/1A (5W)
- Cable length 1.5m
- AC cable length: 0.5m



PA0198

Universalnetzteil mit USB-Port, 34W

- 34W Universal Netzteil mit 8 austauschbaren Adaptern für verschiedenste Elektronik und Haushaltskleingeräte
- Zuverlässiges Ersatz- oder Zweitnetzteil für Zuhause oder fürs Büro
- Ein zusätzlicher USB-Anschluss ermöglicht es Ihnen, ein anderes 5V-Gerät wie z.B. ein Mobiltelefon gleichzeitig aufzuladen
- Mit Überstrom-, Überspannungs-, Überhitzungs- und Kurzschlusschutz
- Eingang: AC 100–240V, 50/60 Hz, 1A max
- Ausgang: DC 3V/4.5V/5V/6V/7.5V/9V/12V, 2A, 24W max
- USB Ausgang: 5V, 1A, 5W max
- Kabellänge: 1,45m

Universal power supply with USB port, 34W

- 34W universal power adapter with 8 changeable tips for different electronics and small home appliance
- Reliable replacement or secondary power adapter for home or office use
- Extra USB port allows you to charge another 5V device such as mobile phone at the same time
- Built-in overcurrent, overvoltage, overtemperature and short-circuit protection
- Input: AC 100–240V, 50/60 Hz, 1A max
- Output: DC 3V/4.5V/5V/6V/7.5V/9V/12V, 2A, 24W max
- USB output: 5V, 1A, 5W max
- Cable length: 1.45m



PA0186

Steckdosenreisadapter, weiß

- 4 Stecker für mehr als 100 Länder
- Amerikanischer Stecker für die USA, Kanada, Mittlerer Osten, Südamerika und die meisten asiatischen Länder
- Südeuropäischer Stecker: Italien, Spanien, Frankreich, Griechenland
- Englischer Stecker: England, Schottland, Irland, Hongkong, Zypern
- Commonwealth-Plug: ehemalige Commonwealth-Länder
- Nur für den Innenbereich geeignet
- Wandelt nicht die Spannung (Volt) um

Power socket travel adapter, white

- 4 plugs for more than 100 countries
- American plug for the USA, Canada, Middle East, South America and most Asian countries
- Southern European plug: Italy, Spain, France, Greece
- English plug: England, Scotland, Ireland, Hong Kong, Cyprus
- Commonwealth plug: former Commonwealth countries
- Use indoors only
- The adapter does not convert voltage!



PA0209

2-Port USB Wall Charger, UK version, 10.5W

- Eingang: 115 – 230V Wechselspannung, 50/60 Hz
- Ausgang: 5V 2,1A (10,5W) max.
- Unterstützt: Überstromschutz, Kurzschlusschutz
- Kompatibel mit iPhone/iPad/Mobiletelefonen/ Tablet-PCs/Powerbank und anderen 5V-Geräten
- Kompakt und leicht ideal für Reisen und zur Verwendung in Cafés, Restaurants, Hotels etc.

2-Port USB wall charger, UK version, 10.5W

- Input: 115 - 230V alternating voltage, 50/60 Hz
- Output: 5V 2,1A (10,5W) max.
- Supported: Overcurrent protection, short-circuit protection
- Compatible with iPhone/iPad/Mobile Phones/ Tablet PCs/Powerbank and other 5V devices
- Compact and lightweight ideal for travel and use in cafes, restaurants, hotels etc.



LPS235

3-fach Pop-Up-Steckdose für den Schreibtisch

- 3x Schutzkontaktbuchsen
- Passend für Computertische mit einem Kabelloch-Durchmesser von 80 mm
- Mit Kindersicherung
- Leistung: 250V/16A, Max. 3500W
- Kabelspezifikation: 3G 1,5 mm²
- Kabellänge: 1,8m

3-way pop-up socket outlet for the table

- 3x safety sockets (german type)
- Suitable for a computer desk table with cable hole, which has a diameter of 80 mm
- With child protection
- Power: 250V/16A, Max. 3500W
- Cable specification: 3G 1.5 mm²
- Cable length: 1.8m



LPS236U / LPS237U

Steckdosenleiste 4-fach mit 2x USB, 1,5m

- 4x Schutzkontaktbuchsen
- 2x USB-Buchsen mit DC 5V/ 2.1A (10W)
- Max. Anschlusswert: 3680W, 230V
- Eingangsleistung: 230V AC, 50 Hz
- Abgewinkelter Schutzkontaktstecker
- Beleuchteter EIN/AUS Schalter
- Mit Kindersicherung
- Kabelspezifikation: H05VV-F 3G 1,5 mm²
- Aluminiumgehäuse mit matter, unempfindlicher Oberfläche
- Kabellänge: 1,5m

4-way socket outlet with 2x USB, 1.5m

- 4x safety sockets (german type)
- 2x USB port with 5V/2.1A (10W)
- Max. connected load: 3680W, 230V
- Power: 230V AC, 50 Hz
- Angled safety plug
- With illuminated ON/OFF switch
- With child protection
- Cable specification: H05VV-F 3G 1.5 mm²
- Aluminum shell with a matte, insensitive surface
- Cable length: 1.5m



Art.-Nr. / Part no.	Schutzklasse / Protection class	Besonderheit / Feature	Abmessung / Dimension
LPS236U	IP20	Für den Tischgebrauch, mit Kabelmanagement Suitable for table use, with cable management	405 x 75 x 92 mm
LPS237U	IP20	Für Wand- oder Tischmontage geeignet Suitable for wall or table mounting	400 x 75 x 50 mm

LPS238 / LPS238B

Steckdosenleiste 6-fach

- 6 Schutzkontaktbuchsen
- Mit Kindersicherung
- Leistung: 250V/16A, 50 Hz, Max. 3500W
- Kabelspezifikation: H05VV-F 3G 1,5 mm²
- Kabellänge: 1,5m

6-way socket outlet

- 6 safety sockets
- With child protection
- Power: 250V/16A, 50Hz, Max. 3500W
- Cable: H05VV-F 3G 1.5 mm²
- Cable length: 1.5m



Art.-Nr. / Part no.	Farbe / Color	Schutzklasse / Protection class
LPS238	weiß / white	IP20
LPS238B	schwarz / black	IP20

EM0002A

Energiekostenzähler

- Spannungsversorgung: 230V-50 Hz
- Max. Belastung: 16A, 3680W
- Min. Leistungsanzeige: 0,1W
- Leistungsgenauigkeit messen: ±2% oder ±2%W (0-100W); ±2% (100-3680W)
- Leistungsmengengenauigkeit: ±2%
- Anzeige der Mindestleistungsmenge: 0,01 kWh
- Summenleistung Mengenbereich: 0,00-9999,9 kWh
- Preisspanne: 0,00-9999
- Einsatz: Innenbereiche

Energy cost meter

- Power supply: 230V-50 Hz
- Max. load: 16A, 3680W
- Min. power display: 0.1W
- Measure power accuracy: ±2% or ±2%W (0-100W); ±2% (100-3680W)
- Power quantity accuracy: ±2%
- Min. power quantity display: 0.01 kWh
- Accumulative power quantity range: 0.00-9999.9 kWh
- Price range: 0.00-9999
- Operating area: Indoor



ET0007

Zeitschaltuhr, Digitaler Timer

- 6 Tasten für einfache Bedienung
- Reset-Funktion
- Großes LCD-Display
- 12/24 Stunden Wechsel
- Zufallsfunktion
- 20 Ein-/Ausschaltprogramme
- Countdown-Funktion, maximale Zeit des Countdowns: 23 Stunden 59 Minuten 59 Sekunden
- Zeitanzeige: Stunde/Minute/Sekunde
- Schlanker Schalter für einfache Einstellung
- Stromversorgung: 230V AC/50Hz/7,8A

Time switch, digital timer

- 6 buttons for easy operation
- Reset function
- Large LCD display
- 12/24 hours change
- Random function
- 20 on/off programmes
- Countdown function, max time of counting down: 23 hours 59 minutes 59 seconds
- Time display: Hour/minute/second
- Slim switch for easy setting
- Power supply: 230V AC/50Hz/7.8A



ET0008

Zeitschaltuhr für den Außenbereich

- 6 Tasten für einfache Bedienung
- Reset-Funktion
- Großes LCD-Display
- 12/24 Stunden Wechsel
- Zufallsfunktion
- 20 Ein-/Ausschaltprogramme
- Countdown-Funktion, maximale Zeit des Countdowns: 23 Stunden 59 Minuten 59 Sekunden
- Zeitanzeige: Stunde/Minute/Sekunde
- Schlanker Schalter für einfache Einstellung
- Stromversorgung: 230V AC/50Hz/7,8A
- Wasserdicht: IP44

Time switch, outdoor digital timer

- 6 buttons for easy operation
- Reset function
- Large LCD display
- 12/24hours change
- Random function
- 20 on/off programmes
- Countdown function, max time of counting down: 23 hours 59 minutes 59 seconds
- Time display: Hour/minute/second
- Slim switch for easy setting
- Power supply: 230V AC/50Hz/7.8A
- Water proof: IP44



ET0009

Mechanische Zeitschaltuhr zur Hutschienenmontage

- 24 Stunden Programmierung
- 48 Ein-/Ausschaltprogramme
- Leistungsaufnahme: 0,5W
- Schaltleistung: 16(4)A/250V AC

Mechanical timer switch to DIN-rail mounting

- 24 hours programming
- 48 On/Off programs
- Power consumption: 0.5W
- Switching capacity: 16(4)A/250V AC



ET0010

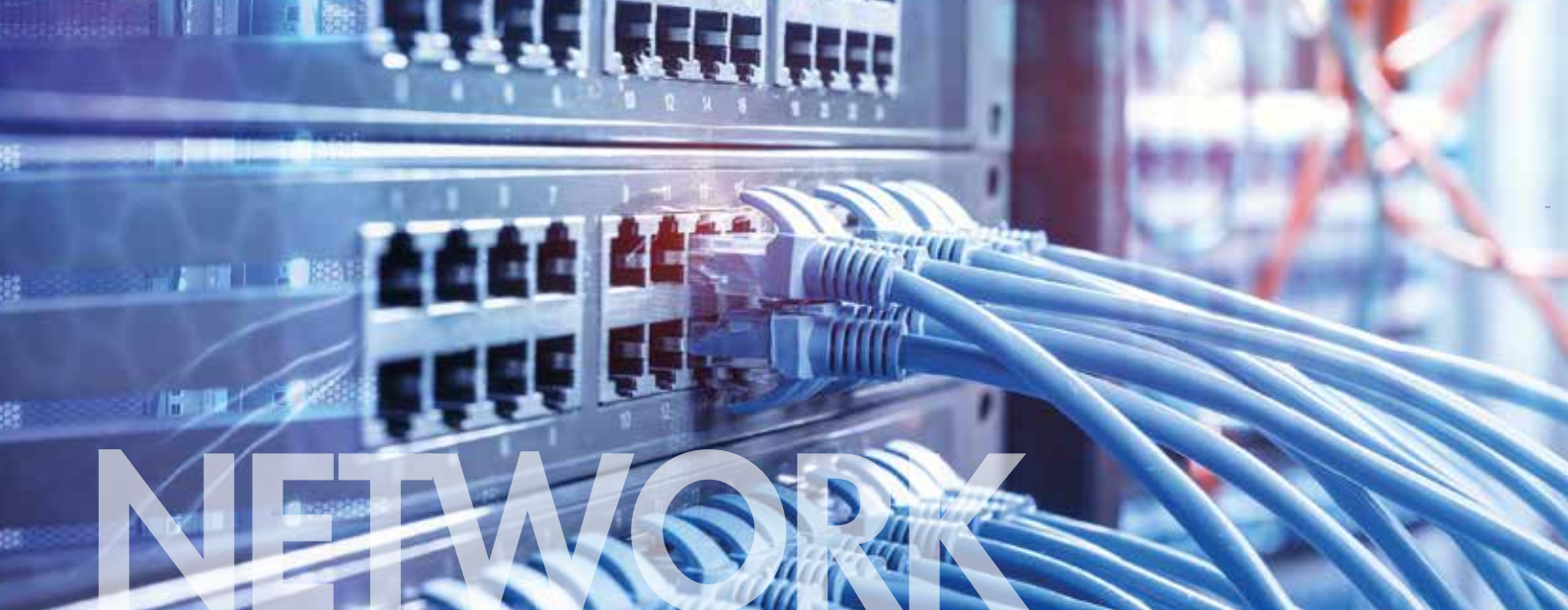
Digitale Zeitschaltuhr zur Hutschienenmontage

- Programmierbarer digitaler Timer
- 7 große Tasten für einfache Bedienung
- Großes LCD-Display
- 24 Stunden und 7 Tage Programmierung
- Ein-/Ausschaltprogramme, bis zu 128 Programme in einer Woche
- Reset-Funktion
- Echtzeitanzeige
- Einfache Umstellung auf Sommerzeit
- Wiederaufladbarer Ni-MH-Akku im Inneren des Gerätes
- Stromversorgung: 220–240V/50Hz
Max: 3500W

Digital timer to DIN-rail mounting

- Programmable digital timer
- 7 big buttons for easy operation
- Large LCD display
- 24 hours and 7 days programming
- On/Off programs, up to 128 programs in a week
- Reset function
- Real time display
- Easy changeover for summer time
- Rechargeable Ni-MH battery used inside
- Power supply: 220–240V/50Hz
Max: 3500W





Cat.8.1 Patchkabel

- Premium Kategorie 8.1 Patchkabel
- Cat.8 Class I ISO11801 channel tested
- Jedes Kabel mit Testreport
- Anwendung: 40G Base-T, PoE+, PoE++
- Draht: 4 x 2 x 26/7 AWG blankes Kupfer
- Schirmung: Gesamt Geflechschirm, Paare in Metallfolie (PiMF)
- Kabel: LSZH-Mantel, Außendurchmesser 6,2 mm
- Stecker: RJ45, geschirmt, 50µ vergoldete Kontakte

Cat.8.1 patch cable

- Premium CAT 8.1 round patch cord
- Cat.8 Class I ISO11801 channel tested
- Each cable with test report
- Application: 40G Base-T, PoE+, PoE++
- Wire: 4 x 2 x 26/7 AWG bare copper
- Shielding: Overall screen, pairs in metal foil (PiMF)
- Cable: LSZH sheath, 6.2 mm cable OD
- Plug: RJ45, shielded, 50µ gold plated contacts

Art.-Nr. / Part no.	Länge / Length	Farbe/ Color
CQ8023S	0,5m	schwarz / black
CQ8033S	1m	schwarz / black
CQ8043S	1,5m	schwarz / black
CQ8053S	2m	schwarz / black
CQ8063S	3m	schwarz / black
CQ8073S	5m	schwarz / black
CQ8093S	10m	schwarz / black
CQ8103S	15m	schwarz / black
CQ8026S	0,5m	blau / blue
CQ8036S	1m	blau / blue
CQ8046S	1,5m	blau / blue
CQ8056S	2m	blau / blue
CQ8066S	3m	blau / blue
CQ8076S	5m	blau / blue
CQ8096S	10m	blau / blue
CQ8106S	15m	blau / blue
CQ8022S	0,5m	grau / grey
CQ8032S	1m	grau / grey
CQ8042S	1,5m	grau / grey
CQ8052S	2m	grau / grey
CQ8062S	3m	grau / grey
CQ8072S	5m	grau / grey
CQ8092S	10m	grau / grey
CQ8102S	15m	grau / grey



Outdoor PE Patchkabel

- Cat.6A, S/FTP, 26 AWG, Vollkupfer, 500 MHz
- RJ45 Stecker mit vergoldeten Kontakten
- Robuste Zugentlastung ohne Tülle
- Anti- UV und Öl beständig (IEC60811-2-1)
- Spritzwasser geschützt (IEC 60811-1-3)
- Kabelmantel aus LDPE, halogenfrei
- Außendurchmesser Kabel: 6,5 mm
- Abmessung RJ45 Stecker inkl. Zugentlastung: Ca. 25.3 x 12 x 10 mm
- Betriebstemperatur: -40 bis 65°C
- Geeignet für POE und POE+

Outdoor PE patch cable

- Cat.6A, S/FTP, 26 AWG, bare copper, 500 MHz
- RJ45 plug with gold plated contacts
- Robust strain relief without cable boot
- Anti UV and oil resistant (IEC60811-2-1)
- Splash water protected (IEC 60811-1-3)
- Flexible sheath made of LDPE, halogen free
- Outer diameter cable: 6.5 mm
- Dimensions RJ45 plug incl. strain relief: approx. 25.3 x 12 x 10 mm
- Operating temperatur: -40 to 65°C
- Suitable for POE and POE+



Art.-Nr. / Part no.	Länge / Length	Art.-Nr. / Part no.	Länge / Length	Art.-Nr. / Part no.	Länge / Length
CQ7023S	0,5m	CQ7073S	5m	CQ7113S	20m
CQ7033S	1m	CQ7083S	7,5m	CQ7123S	30m
CQ7053S	2m	CQ7093S	10m	CQ7133S	40m
CQ7063S	3m	CQ7103S	1,5m	CQ7143S	50m

Ultraflex Cat.6A Patchkabel, extra dünn

- Cat.6A STP, 10G, 500 MHz Patchkabel
- Extra dünn, nur 3,8 mm Ø
- Sehr weicher und flexibler TPE Mantel (ultraflex)
- 100% Kupfer Adern, 32/7 AWG
- Stecker und Kabel geschirmt (PIMF)
- Vergoldete Kontakte, vernickelte Haube
- Extra kurze RJ45 Stecker mit vergossenem Knickschutz
- Halogenfrei und flammwidrig

Ultraflex Cat.6A patch cable, ultra slim

- Cat.6A STP 10G 500 MHz cable
- Ultra slim, only 3.8 mm Ø
- Ultra soft and flexible TPE jacket (ultraflex)
- 100% copper wire, 32/7 AWG
- Shielded plug and cable (PIMF)
- Gold plated contacts, nickel plated shell
- Extra short body RJ45 plug with molded boot
- Halogen-free and flame retardant

Art.-Nr. / Part no.	Länge / Length		Farbe/ Color
CQ900xS	0,2m	x=1	weiß / white
CQ901xS	0,3m	x=2	grau / grey
CQ902xS	0,5m	x=3	schwarz / black
CQ903xS	1m	x=4	rot / red
CQ904xS	1,5m	x=5	grün / green
CQ905xS	2m	x=6	blau / blue
CQ906xS	3m	x=7	gelb / yellow
CQ907xS	5m	x=8	orange / orange
		x=9	violett / violet

Beispiel für ein grünes 3m Patchkabel
CQ906xS (3m Kabel) | x=5 (Farbe: grün) | Artikelnummer: CQ90655

Example for a green 3m patch cable
CQ906xS (3m cable) | x=5 (color: green) | Part number: CQ90655



Outdoor Patchkabelverbinder, RJ45, IP67, wasserdicht

- RJ45 Verbinder für den Außen- oder Industriebereich
- Vorhandene RJ45 Patchkabel können genutzt werden
- 2x RJ45 Buchse geschirmt
- Verschraubtes Gehäuse, Nylon, Schutzklasse IP67
- Kontaktwiderstand: < 0,01 Ohm
- Für Kabeldurchmesser von 3 bis 8 mm
- Temperaturbereich: -20 bis 68°C
- Abmessung 135 mm, Ø 30 mm

Outdoor patch cable connector, RJ45, IP67, waterproof

- RJ45 Connector for outdoor / industrial use
- Existing RJ45 patch cable can be used
- 2x shielded RJ45 female jack
- Cable gland housing, nylon, IP67
- Contact resistance: < 0.01 ohm
- For cable diameters from 3 to 8 mm
- Operating temperature: -20 to 68°C
- Dimension: 135 mm, Ø 30 mm



Art.-Nr. / Part no.	Verbinder/ Connector	Farbe/ Color
NP0080	Cat.6	schwarz / black
NP0081	Cat.6A	schwarz / black



NS0110/NS0111

Desktop Gigabit Ethernet Switch

- 10 / 100 / 1000 Mbit/s
- 5x / 8x RJ45
- Metallgehäuse
- Farbe: Schwarz

Desktop Gigabit Ethernet switch

- 10 / 100 / 1000 Mbps
- 5x / 8x RJ45
- Metal housing
- Color: Black

Art.-Nr. / Part no.	Ports / Ports	Material/ Material
NS0110	5	Metall / metal
NS0111	8	Metall / metal

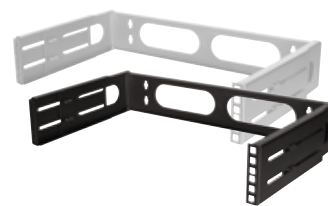


19" Wandhalterung

- Halterung für den Einbau von 19" Geräten
- 2, 4 oder 8 Höheneinheiten
- Einstellbare Tiefe von 236 bis 400 mm
- Maximale statische Belastbarkeit: 12 kg
- Klappbar, Lieferung im platzsparenden Flatpack
- Farbe: Grau RAL 7035 / Schwarz RAL 9005

19" wall mount frame rack

- Bracket for mounting 19" devices
- 2, 4 or 8 units height
- Depth adjustable from 236 up to 400 mm
- Max. static load: 12 kg
- Foldable, delivery in space-saving flat pack
- Color: Grey RAL 7035 / black RAL 9005



Art.-Nr. / Part no.	Höhen / Length	Farbe/ Color
W02B40G	2 HE /2U	hellgrau/ light grey
W02B40B	2 HE /2U	schwarz / black
W04B40G	4 HE /4U	hellgrau/ light grey
W04B40B	4 HE /4U	schwarz / black
W08B40G	8 HE /8U	hellgrau/ light grey
W08B40B	8 HE /8U	schwarz / black



NK4051/NK4052

Keystone Verteilergehäuse

- Geeignet für Keystone Module mit einer maximalen Breite von 17,2 mm
- Für Tischaufstellung oder Wandmontage
- Geeignet für Hutschienenmontage bei Verwendung des Artikels MP0049

Keystone distribution box

- Apply to Keystone jacks less than 17.2 mm width
- For desktop use or surface mounting
- Suitable for DIN rail mounting when using item MP0049

Art.-Nr. / Part no.	Module/ Modul	Farbe/ Color
NK4051	8	hellgrau / light grey
NK4052	12	hellgrau / light grey



NK4024

Modulare Anschlussdose mit 2x LC-Duplex Adaptern

- Für den Anschluss von Glasfaserkabel
- 2 LC-Duplex Kupplungen ohne Flansch, erika-violett
- Abmessungen: Rahmen 80 x 80 mm, Blende 50 x 50 mm
- Farbe: Weiß, ähnlich RAL9010
- Lieferumfang: 2 Module, Metalltrageplatte, Rahmen und Einsatz

Modular face plate with 2x LC-Duplex adapters

- For connecting fiber patch cords
- 2 LC-duplex adapters without flange, erika-violet
- Dimension: Frame 80 x 80 mm, inner plate 50 x 50 mm
- Color: White, similar to RAL9010
- Content: 2 modules, frame, central plate and metal mount



NK4023

Modulare Anschlussdose mit 2x Cat.6A Modulen, weiß

- 2 extra kurze geschirmte Zinkdruckguss Cat.6A Module
- 45° Schrägauslass, Staubschutzklappen, Beschriftungsfeld
- Abmessungen: Rahmen 80 x 80 mm, Einsatz 50 x 50 mm
- Farbe: Weiß, ähnlich RAL9010
- Passendes Aufputzgehäuse: NP0221

Modular face plate with 2x Cat.6A modules, white

- 2 low profile Cat.6a die cast modules, shielded
- 45° angled ports with dust protection flaps and name plate
- Dimension: Frame 80 x 80 mm, inner plate 50 x 50 mm
- Color: White, similar to RAL9010
- Suitable surface mount back box: NP0221



FB1001

FTTH Anschlussdose 2-fach, weiß

- Für 2 SC-Simplex oder 2 LC-Duplex Kupplungen
- Geeignet für max. 4 Fasern
- Robustes ABS Kunststoffgehäuse, unbestückt
- Schutzart: IP20, nur für den Innenbereich
- Befestigungsschrauben und 2 Schrumpfschläuche im Lieferumfang
- Abmessung: 84 x 130 x 24 mm

FTTH surface mount box, 2 ports, white

- For 2 SC-Simplex or 2 LC-Duplex coupler
- Suitable for 4 cores
- Housing: ABS plastic, unloaded
- Indoor use, IP20
- Incl. fixing screws and 2 heat shrink protective tubes
- Dimension: 84 x 130 x 24 mm



FB1002

FTTH Anschlussdose 4-fach, weiß

- Für 4 SC-Simplex oder 4 LC-Duplex Kupplungen
- Geeignet für max. 4 Fasern
- Robustes ABS Kunststoffgehäuse, unbestückt
- Schutzart: IP20, nur für den Innenbereich
- Mit Adapter für Hutschienenmontage
- Befestigungsschrauben und 4 Schrumpfschläuche im Lieferumfang
- Farbe: Weiß, ähnlich RAL 9003
- Abmessung: 100,5 x 80,5 x 29,2 mm

FTTH surface mount box, 4 ports, white

- For 4 SC-Simplex or 4 LC-Duplex coupler
- Suitable for 4 cores
- Housing: ABS plastic, unloaded
- Indoor use, IP20
- Incl. bracket for DIN rail mounting
- Incl. fixing screws and 4 pcs. heat shrink tubes
- Color: White, similar to RAL 9003
- Dimension: 100.5 x 80.5 x 29.2 mm



SOLDERING TECHNIQUE

SA0001 / SA0002

Löt draht mit 2% Kupfergehalt, 100g

- Deutlich verbesserte elektrische Leitfähigkeit durch eine Zusammensetzung mit 2% Kupfergehalt
- Präzise Verarbeitung durch Zugabe von 2% Flussmittel
- Schmelzpunkt bei 190°C

Soldering wire with 2% copper content, 100g

- Significantly improved electrical conductivity due to a composition with 2% copper content
- Precise processing due to the addition of 2% flux
- Melting point at 190°C



Art.-Nr. / Part no.	Material / Material	Durchmesser / Diameter
SA0001	Sn60Pb38Cu2 (60% Zinn, 38% Blei, 2% Kupfer) Sn60Pb38Cu2 (60% tin, 38% lead, 2% copper)	0,56 mm
SA0002	Sn60Pb38Cu2 (60% Zinn, 38% Blei, 2% Kupfer) Sn60Pb38Cu2 (60% tin, 38% lead, 2% copper)	1 mm



Art.-Nr. / Part no.	SA0003	SA0004	SA0005	SA0006
	Löt draht, bleifrei Soldering wire, lead free	Löt draht, bleifrei Soldering wire, lead free	Löt draht, bleifrei + Silber Soldering wire, lead free + silver	Löt draht, bleifrei + Silber Soldering wire, lead free + silver
Legierung / Alloy	Sn99.3Cu0.7 (99,3% Zinn, 0,7% Kupfer) Sn99.3Cu0.7 (99.3% tin, 0.7% copper)	Sn99.3Cu0.7 (99,3% Zinn, 0,7% Kupfer) Sn99.3Cu0.7 (99.3% tin, 0.7% copper)	Sn99Ag0.3Cu0.7 (99 % Zinn, 0,3% Silber, 0,7% Kupfer) Sn99Ag0.3Cu0.7 (99% tin, 0.3% silver, 0.7% copper)	Sn99Ag0.3Cu0.7 (99 % Zinn, 0,3% Silber, 0,7% Kupfer) Sn99Ag0.3Cu0.7 (99% tin, 0.3% silver, 0.7% copper)
Flussmittel / Flux	2.5%	2.5%	2.5%	2.5%
Durchmesser / Diameter	0,56 mm	1 mm	0,56 mm	1 mm
Menge / Quantity	100g	100g	100g	100g
Schmelzpunkt / Melting point	190°C	190°C	190°C	190°C

SA0007 / SA0008

Lötendraht mit 2% Kupfergehalt, 12,5g in Spenderbox

- Deutlich verbesserte elektrische Leitfähigkeit durch eine Zusammensetzung mit 2% Kupfergehalt
- Präzise Verarbeitung durch Zugabe von 2% Flussmittel
- Schmelzpunkt bei 190°C

Soldering wire with 2% copper content, 12.5g, dispenser box

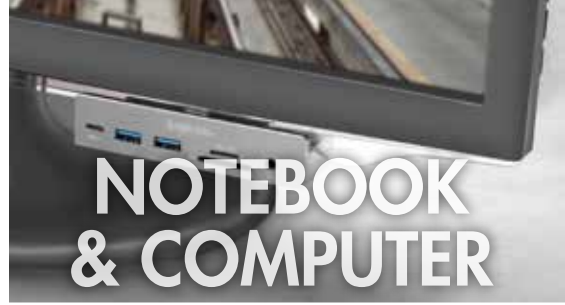
- Significantly improved electrical conductivity due to a composition with 2% copper content
- Precise processing due to the addition of 2% flux
- Melting point at 190°C

Art.-Nr. / Part no.	Material / Material	Durchmesser / Diameter
SA0007	Sn60Pb38Cu2 (60% Zinn, 38% Blei, 2% Kupfer) Sn60Pb38Cu2 (60% tin, 38% lead, 2% copper)	0,56 mm
SA0008	Sn60Pb38Cu2 (60% Zinn, 38% Blei, 2% Kupfer) Sn60Pb38Cu2 (60% tin, 38% lead, 2% copper)	1 mm



Art.-Nr. / Part no.	SA0009	SA0010	SA0011	SA0012
	Lötendraht, bleifrei Soldering wire, lead free	Lötendraht, bleifrei Soldering wire, lead free	Lötendraht, bleifrei + Silber Soldering wire, lead free + silver	Lötendraht, bleifrei + Silber Soldering wire, lead free + silver
Legierung / Alloy	Sn99.3Cu0.7 (99,3% Zinn, 0,7% Kupfer) Sn99.3Cu0.7 (99.3% tin, 0.7% copper)	Sn99.3Cu0.7 (99,3% Zinn, 0,7% Kupfer) Sn99.3Cu0.7 (99.3% tin, 0.7% copper)	Sn99Ag0.3Cu0.7 (99 % Zinn, 0,3% Silber, 0,7% Kupfer) Sn99Ag0.3Cu0.7 (99% tin, 0.3% silver, 0.7% copper)	Sn99Ag0.3Cu0.7 (99 % Zinn, 0,3% Silber, 0,7% Kupfer) Sn99Ag0.3Cu0.7 (99% tin, 0.3% silver, 0.7% copper)
Flussmittel / Flux	2.5%	2.5%	2.5%	2.5%
Durchmesser / Diameter	0,56 mm	1 mm	0,56 mm	1 mm
Menge / Quantity	12,5g	12,5g	12,5g	12,5g
Schmelzpunkt / Melting point	190°C	190°C	190°C	190°C





NOTEBOOK & COMPUTER



GAMING



SMARTPHONE & TABLET



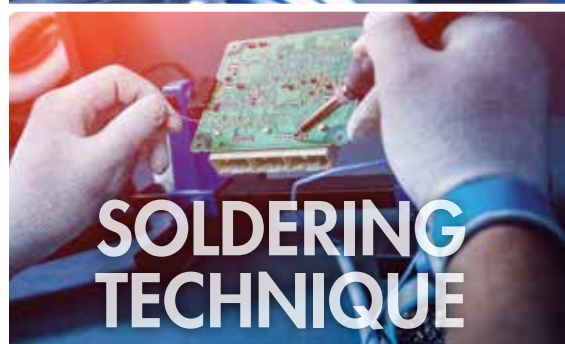
AUDIO & VIDEO



POWER & ENERGY



NETWORK



SOLDERING TECHNIQUE



2direct GmbH
Langenstück 5
D-58579 Schalkmühle
+49-2351-66887-0
www.logilink.de

Technische Spezifikationen können ohne vorherige Ankündigung geändert werden. Alle genannten Warenzeichen sind eingetragenen Marken der jeweiligen Eigentümer.

Specifications are subject to change without prior notice. All trade names referenced are the registered trademark of their respective owners.