



**DIGITUS®**

# 254 mm (10") CABINET SOLUTIONS

FOR SMALL OFFICES/HOME OFFICES



## 254 MM (10") WANDGEHÄUSE ...

Die Netzwerkinfrastruktur in kleinen Umgebungsbereichen gewinnt immer mehr an Bedeutung. Ob kleine Büroräume oder das eigene Heimbüro, überall sollte ein klar geordnetes und strukturiertes technisches Umfeld dafür sorgen, dass Ihre Daten sicher von der Quelle zum Empfänger gelangen. Mit den 254 mm (10")-Lösungen von DIGITUS® stellen sie ein optimiertes und platzsparendes Netzwerkmanagement sicher. Die folgenden Seiten dieser Broschüre informieren Sie über alle zusammengehörigen Produkte vom Wandgehäuse über Switches und Verteilerfelder bis hin zum ergänzenden Zubehör.

## 254 MM (10") WALL MOUNTING CABINET ...

The network infrastructure in small environments is gaining more and more importance. Whether dealing with small office premises or the home office, a well-organized and structured technical setting is essential to make sure data is transferred from the source to the receiver. With the DIGITUS® 254 mm (10") solutions, you make sure to have an optimized, space saving network management. The following pages of this brochure will give you information about all suitable products from wall mounting cabinets to switches and patch panels or additional accessories.



... UND 482,6 MM (19") KOMBI  
... AND 482.6 MM (19") COMBI



**4016032462811 / DN-1019**  
10HE horizontal (10"), 5HE vertikal (19") Kombi-Wandgehäuse  
10U horizontal (10"), 5U vertical (19") combi wall mount. cab.  
550x350x350 mm, Farbe Grau (RAL 7035)  
550x350x350 mm, color grey (RAL 7035)

... 6 HÖHENEINHEITEN  
... 6 UNITS



**4016032331421 / DN-10-05U-1**  
6HE Wandgehäuse 6U wall mounting cabinet  
330x312x300 mm, Farbe Grau (RAL 7035)  
330x312x300 mm, color grey (RAL 7035)

... 9 HÖHENEINHEITEN  
... 9 UNITS



**4016032445647 / DN-10-09U**  
9HE Wandgehäuse 9U wall mounting cabinet  
464x312x300 mm, Farbe Grau (RAL 7035)  
464x312x300 mm, color grey (RAL 7035)

**Bestromung von Endgeräten  
 über die strukturierte Kupferverkabelung**

Power over Ethernet ist ein Lösungsansatz, bei dem Endgeräte, die über eine Kupferdatenleitung angebunden sind, mit dem nötigen Strom versorgt werden. Der Clou des Lösungsansatzes ist: Die notwendige Daten- und Stromübertragung lässt sich über ein und dieselbe Datenleitung zum Endgerät transportieren. Mit dem aktuellen Übertragungsstandard IEEE 802.3bt können aktive Komponenten bis zu 60/100 Watt per Datenleitung übertragen werden. Der Knackpunkt ist jedoch die sorgfältige Planung, Installation und der eigentliche Betrieb der strukturierten Verkabelung bei der Nutzung von 60/100 Watt Power over Ethernet – PoE.

**Energization of end devices  
 via the structured copper cabling**

Power over Ethernet is a solution approach in which end devices that are attached via a copper data cable are provided with the necessary power. The key feature of the solution approach is: The necessary data and power transfer can be transported over one and the same data cable to the end device. Active components up to 60/100 watts per data cable can be transmitted with the current IEEE 802.3bt transmission standard. Having said this, the core issue is careful planning, installation and the actual operation of the structured cabling when using 60/100 watts Power over Ethernet – PoE.

**8-PORT GIGABIT ETHERNET POE SWITCH  
 8-PORT GIGABIT ETHERNET POE SWITCH**



**4016032441038 / DN-95317**

8-Port Gigabit Ethernet PoE switch 8-port Gigabit Ethernet PoE switch  
 8 x 10/100/1000Mbps RJ45, PoE, 96W 8 x 10/100/1000Mbps RJ45, PoE, 96W  
 Inkl. Winkel Incl. brackets

**8-PORT GIGABIT ETHERNET SWITCH  
 8-PORT GIGABIT ETHERNET SWITCH**



**4016032441007 / DN-80114**

8-Port Gigabit Ethernet Switch 8-port Gigabit Ethernet Switch  
 8 x 10/100/1000Mbps RJ45, integriertes Netzteil 8 x 10/100/1000Mbps RJ45, build-in power  
 Inkl. Winkel Incl. brackets

**8-PORT FAST ETHERNET SWITCH  
 8-PORT FAST ETHERNET SWITCH**



**4016032440987 / DN-60013**

8-Port Fast Ethernet Switch 254 mm (10") 8-port Fast Ethernet Switch 254 mm (10")  
 8 x 10/100Mbps RJ45, integriertes Netzteil 8 x 10/100Mbps RJ45, build-in power  
 Inkl. Winkel Incl. brackets

**VERTEILERFELD (LSA+), GESCHIRMT, CAT 6  
 PATCH PANEL (LSA+), SHIELDED, CAT 6**



**4016032241591 / DN-91612S**

CAT 6, Klasse E Patch Panel, geschirmt CAT 6, Class E patch panel, shielded  
 12-Port RJ45, 8P8C, LSA, 1HE 12-port RJ45, 8P8C, LSA, 1U  
 Farbe Schwarz (RAL 9005) color black (RAL 9005)

**VERTEILERFELD (LSA+), UNGESCHIRMT, CAT 5E  
 PATCH PANEL (LSA+), UNSHIELDED, CAT 5E**



**4016032241447 / DN-91512U**

CAT 5e, Klasse D Patch Panel, ungeschirmt CAT 5e, Class D patch panel, unshielded  
 12-Port RJ45, 8P8C, LSA, 1HE 12-port RJ45, 8P8C, LSA, 1U  
 Farbe Schwarz (RAL 9005) color black (RAL 9005)

**MODULARES VERTEILERFELD, GESCHIRMT  
 MODULAR PATCH PANEL, SHIELDED**



**4016032280804 / DN-91420**

Modulares Patch Panel, geschirmt Modular Patch Panel, shielded  
 12-Port, Blank, 1HE 12-port, Blank, 1U  
 Farbe Schwarz (RAL 9005) color black (RAL 9005)

**ERFAHREN SIE MEHR ÜBER UNSER  
 CAT 6<sub>A</sub> BIS CAT 5e KABELSORTIMENT!**

**LEARN MORE ABOUT OUR  
 CAT 6<sub>A</sub> TO CAT 5e CABLE ASSORTMENT!**



[www.digitus.info](http://www.digitus.info)

**KEYSTONE MODULE, CAT 6<sub>A</sub>, CAT 6, GESCHIRMT  
 KEYSTONE MODULE, CAT 6<sub>A</sub>, CAT 6, SHIELDED**



**4016032353539 / DN-93617**

CAT 6<sub>A</sub> Keystone Modul, geschirmt CAT 6<sub>A</sub> Keystone Jack, shielded  
 Werkzeugfreie Montage, Staubschutzkappe, Designfähig Tool-free, dust cover, design compatible

**4016032293767 / DN-93615**

CAT 6<sub>A</sub> Keystone Modul, geschirmt CAT 6<sub>A</sub> Keystone Jack, shielded  
 Werkzeugfreie Montage, Staubschutzkappe Tool-free, dust cover

**4016032378518 / DN-93612-1**

CAT 6 Keystone Modul, geschirmt CAT 6 Keystone Jack, shielded  
 Werkzeugfreie Montage, Staubschutzkappe Tool-free, dust cover

**KEYSTONE MODULE, CAT 6<sub>A</sub>, CAT 6, UNGESCHIRMT  
 KEYSTONE MODULE, CAT 6<sub>A</sub>, CAT 6, UNSHIELDED**



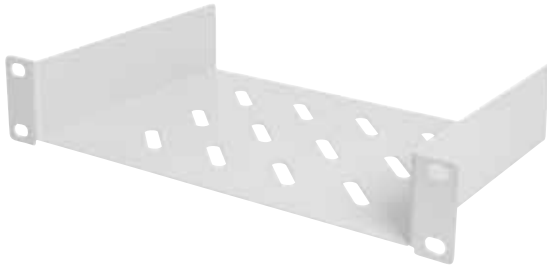
**4016032366317 / DN-93606**

CAT 6<sub>A</sub> Keystone Modul, ungeschirmt CAT 6<sub>A</sub> Keystone Jack, unshielded  
 Werkzeugfreie Montage Tool-free

**4016032259398 / DN-93603**

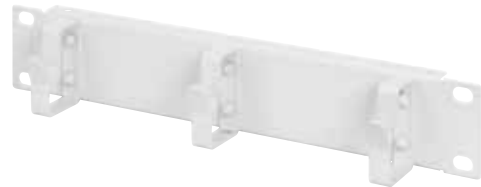
CAT 6 Keystone Modul, ungeschirmt CAT 6 Keystone Jack, unshielded  
 Werkzeugfreie Montage Tool-free

**FACHBODEN, 1HE**  
**FIXED SHELF, 1U**



**4016032139836 / DN-10 TRAY-1**  
 1HE Fachboden 1U fixed shelf  
 44x254x150 mm, Farbe Grau (RAL 7035) 44x254x150 mm, color grey (RAL 7035)

**RANGIERPANEL, 1HE**  
**CABLE MANAGEMENT PANEL, 1U**



**4016032147176 / DN-10 ORG-1U**  
 254 mm (10") 1HE Kabelrangierpanel 254 mm (10") 1U cable management panel  
 3x Kabelführungsringe, 44x254x60 mm 3x cable rings, 44x254x60 mm  
 Farbe Grau (RAL 7035) color grey (RAL 7035)

**DURCHFÜHRUNGSPANEL, 0,5HE**  
**CABLE BRUSH MANAGEMENT PANEL, 0.5U**



**4016032139843 / DN-10 ORG-1/2U**  
 0,5HE Kabelbürstenleiste 0.5U cable brush management panel  
 22x254x12 mm, Farbe Grau (RAL 7035) 22x254x12 mm, color grey (RAL 7035)

**STECKDOSENLEISTE, 3-FACH**  
**POWER DISTRIBUTION UNIT, 3-OUTLETS**



**4016032280712 / DN-95411**  
 1HE Aluminium Steckdosenleiste 1U Aluminum PDU  
 Nennleistung: 4000W, 250VAC 50/60Hz Rated power: 16A, 4000W, 250VAC 50/60Hz  
 3x Schutzkontakt 3x safety outlet



Unser ausführliches Portfolio und weitere Serviceangebote finden Sie auch auf unserer Homepage: [www.digitus.info](http://www.digitus.info)

*Our extensive product range and further services can be found on our homepage: [www.digitus.info](http://www.digitus.info)*

# Übersicht der 254 mm (10")-Produkte

## Overview of the 254 mm (10") products



Art. Nr. Item Code	EAN	Beschreibung Description
DN-1019	4016032462811	10HE horizontal (10"), 5HE vertikal (19") Kombi-Wandgehäuse, 550x350x350 mm, Farbe Grau (RAL 7035) 10U horizontal (10"), 5U vertical (19") combi wall mounting cabinet, 550x350x350 mm, color grey (RAL 7035)
DN-10-05U-1	4016032331421	6HE Wandgehäuse, 330x312x300mm, Farbe Grau (RAL 7035) 6U wall mounting cabinet, 330x312x300 mm, color grey (RAL 7035)
DN-10-09U	4016032445647	9HE Wandgehäuse, 464x312x300 mm, Farbe Grau (RAL 7035) 9U wall mounting cabinet, 464x312x300 mm, color grey (RAL 7035)
DN-10 TRAY-1	4016032139836	1HE Fachboden, 44x254x150 mm, Farbe Grau (RAL 7035) 1U fixed shelf, 44x254x150 mm, color grey (RAL 7035)
DN-10 ORG-1/2U	4016032139843	0,5HE Kabelbürstenleiste, 22x254x12 mm, Farbe Grau (RAL 7035) 0.5U cable brush management panel, 22x254x12 mm, color grey (RAL 7035)
DN-10 ORG-1U	4016032147176	1HE Kabelrangierpanel, 3x Kabelführungsringe, 44x254x60 mm, Farbe Grau (RAL 7035) 1U cable management panel, 3x cable rings, 44x254x60 mm, color grey (RAL 7035)
DN-95411	4016032280712	1HE Aluminium Steckdosenleiste, 250VAC 50/60Hz, 3x Schutzkontakt 1U Aluminum PDU, 250VAC 50/60Hz, 3x safety outlet, 16A, 4000W



Art. Nr. Item Code	EAN	Beschreibung Description	Geschirmt Shielded	Ungeschirmt Unshielded
DN-91420	4016032280804	Modulares Verteilerfeld, geschirmt, 12-Port, 1HE, Schwarz (RAL 9005) Modular Patch Panel, shielded, 12-port, 1U, black (RAL 9005)	•	
DN-93617	4016032353539	CAT 6 <sub>a</sub> Keystone Modul, geschirmt, werkzeugfreie Montage, Staubschutzkappe, designkompatibel CAT 6 <sub>a</sub> Keystone Module, shielded, tool-free, dust cover, design compatible	•	
DN-93615	4016032293767	Cat 6 <sub>a</sub> Keystone Modul, geschirmt, werkzeugfreie Montage, Staubschutzkappe CAT 6 <sub>a</sub> Keystone Module, shielded, tool-free, dust cover	•	
DN-93612-1	4016032378518	CAT 6 Keystone Modul, geschirmt, werkzeugfreie Montage, Staubschutzkappe CAT 6 Keystone Module, shielded, tool-free, dust cover	•	
DN-93606	4016032366317	CAT 6 <sub>a</sub> Keystone Modul, ungeschirmt, werkzeugfreie Montage CAT 6 <sub>a</sub> Keystone Module, unshielded, tool-free		•
DN-93603	4016032259398	CAT 6 Keystone Modul, ungeschirmt, werkzeugfreie Montage CAT 6 Keystone Module, unshielded, tool-free		•





DN-91608S



DN-91608S-G



DN-91612S



DN-91612S-G



DN-91512S



DN-91512S-G



DN-91512U



DN-91508S



DN-91508S-G



DN-91508U

Art. Nr. Item Code	EAN	Beschreibung Description	Kategorie Category	Ports	Farbe Color	Geschirmt Shielded		
DN-91608S	4016032241577	Verteilerfeld, geschirmt Patch panel, shielded	CAT 6, Klasse E CAT 6, Class E	8-Port RJ45, 8P8C, LSA, 1HE 8-port RJ45, 8P8C, LSA, 1U	schwarz RAL 9005 black RAL 9005	ja yes		
DN-91608S-G	4016032444930				grau RAL 7035 grey RAL 7035			
DN-91612S	4016032241591			12-Port RJ45, 8P8C, LSA, 1HE 12-port RJ45, 8P8C, LSA, 1U	schwarz RAL 9005 black RAL 9005			
DN-91612S-G	4016032444909				grau RAL 7035 grey RAL 7035			
DN-91512S	4016032241508	Verteilerfeld, geschirmt Patch panel, shielded	CAT 6, Klasse E CAT 6, Class E	12-Port RJ45, 8P8C, LSA, 1HE 12-port RJ45, 8P8C, LSA, 1U	schwarz RAL 9005 black RAL 9005		ja yes	
DN-91512S-G	4016032444879				grau RAL 7035 grey RAL 7035			
DN-91512U	4016032241447	Verteilerfeld, ungeschirmt Patch panel, unshielded	CAT 5e, Klasse D CAT 5e, Class D	8-Port RJ45, 8P8C, LSA, 1HE 8-port RJ45, 8P8C, LSA, 1U	schwarz RAL 9005 black RAL 9005			nein no
DN-91508S	4016032241485	Verteilerfeld, geschirmt Patch panel, shielded			grau RAL 7035 grey RAL 7035			ja yes
DN-91508S-G	4016032444916	Verteilerfeld, ungeschirmt Patch panel, unshielded	CAT 5e, Klasse D CAT 5e, Class D	8-Port RJ45, 8P8C, LSA, 1HE 8-port RJ45, 8P8C, LSA, 1U	schwarz RAL 9005 black RAL 9005	nein no		
DN-91508U	4016032241430				Verteilerfeld, ungeschirmt Patch panel, unshielded			schwarz RAL 9005 black RAL 9005



DN-60013



DN-80114



DN-95317

Art. Nr. Item Code	EAN	Beschreibung Description
DN-60013	4016032440987	8-Port Fast Ethernet Switch, 8 x 10/100Mbps RJ45, integriertes Netzteil, Inkl. 254 mm (10") Winkel 8-port Fast Ethernet Switch, 8 x 10/100Mbps RJ45, build-in power, incl. 254 mm (10") brackets
DN-80114	4016032441007	8-Port Gigabit Ethernet Switch, 8 x 10/100/1000Mbps RJ45, integriertes Netzteil, Inkl. 254 mm (10") Winkel 8-port Gigabit Ethernet Switch, 8 x 10/100/1000Mbps RJ45, build-in power, incl. 254 mm (10") brackets
DN-95317	4016032441038	8-Port Gigabit Ethernet PoE switch, 8 x 10/100/1000Mbps RJ45, PoE, 96W, Inkl. 254 mm (10") Winkel 8-port Gigabit Ethernet PoE switch, 8 x 10/100/1000Mbps RJ45, PoE, 96W, incl. 254 mm (10") brackets



 DIE GESAMTE PRODUKTÜBERSICHT FINDEN SIE IN UNSEREM HAUPTKATALOG.  
PLEASE FIND THE FULL PRODUCTION RANGE IN OUR MAIN CATALOG.

### QR-Code: Vom Offline- zum Online-Katalog

Scannen Sie den QR-Code, um zur Online-Version dieses Katalogs zu gelangen. Mithilfe unseres Blätterkatalogs können Sie diesen einsehen, ohne unnötige Daten auf Ihrem Endgerät zu speichern und gleichzeitig bei Bedarf als PDF herunterladen.

### QR code: From offline to online catalog

Scan the QR code to get to the online version of this catalog. You can see this with the help of our flip catalog, without storing unnecessary data on your terminal and download at the same time in PDF format.



[www.digitus.info](http://www.digitus.info)  
[sales@digitus.info](mailto:sales@digitus.info)

Erwähnte Markennamen und Logos sind Warenzeichen oder eingetragene Warenzeichen der jeweiligen Eigentümer. Design-Abweichungen von den Abbildungen, Irrtümer und technische Änderungen sind vorbehalten. Alle Angaben ohne Gewähr. Für Druckfehler übernehmen wir keine Haftung. Lieferung unter Vorbehalt, nur solange der Vorrat reicht. 12/2019

Distributed by